

**ПРОЕКТ ГЕНЕРАЛЬНОГО ПЛАНА
ГОРОДА КАМЕНСК-УРАЛЬСКИЙ**



ГЕОСТРАТЕГИЧЕСКОЕ ПОЛОЖЕНИЕ

ГОРОД **КАМЕНСК-УРАЛЬСКИЙ** НА СЕГОДНЯШНИЙ ДЕНЬ – ЭТО ОДИН ИЗ СТАРЕЙШИХ ПРОМЫШЛЕННЫХ ЦЕНТРОВ СВЕРДЛОВСКОЙ ОБЛАСТИ, ЧЬЁ ПРОИЗВОДСТВО СВЯЗАНО С МЕТАЛЛУРГИЕЙ И МЕТАЛЛООБРАБОТКОЙ.

ЯВЛЯЕТСЯ МОНОГОРОДОМ.

РАСПОЛОЖЕН В ЗОНЕ ВЛИЯНИЯ ЕКАТЕРИНБУРГСКОЙ АГЛОМЕРАЦИИ И В ЦЕНТРАЛЬНОЙ МАКРОЗОНЕ СВЕРДЛОВСКОЙ ОБЛАСТИ, ГДЕ СОСРЕДОТОЧЕН ОСНОВНОЙ ПРОМЫШЛЕННЫЙ ПОТЕНЦИАЛ.

1701г

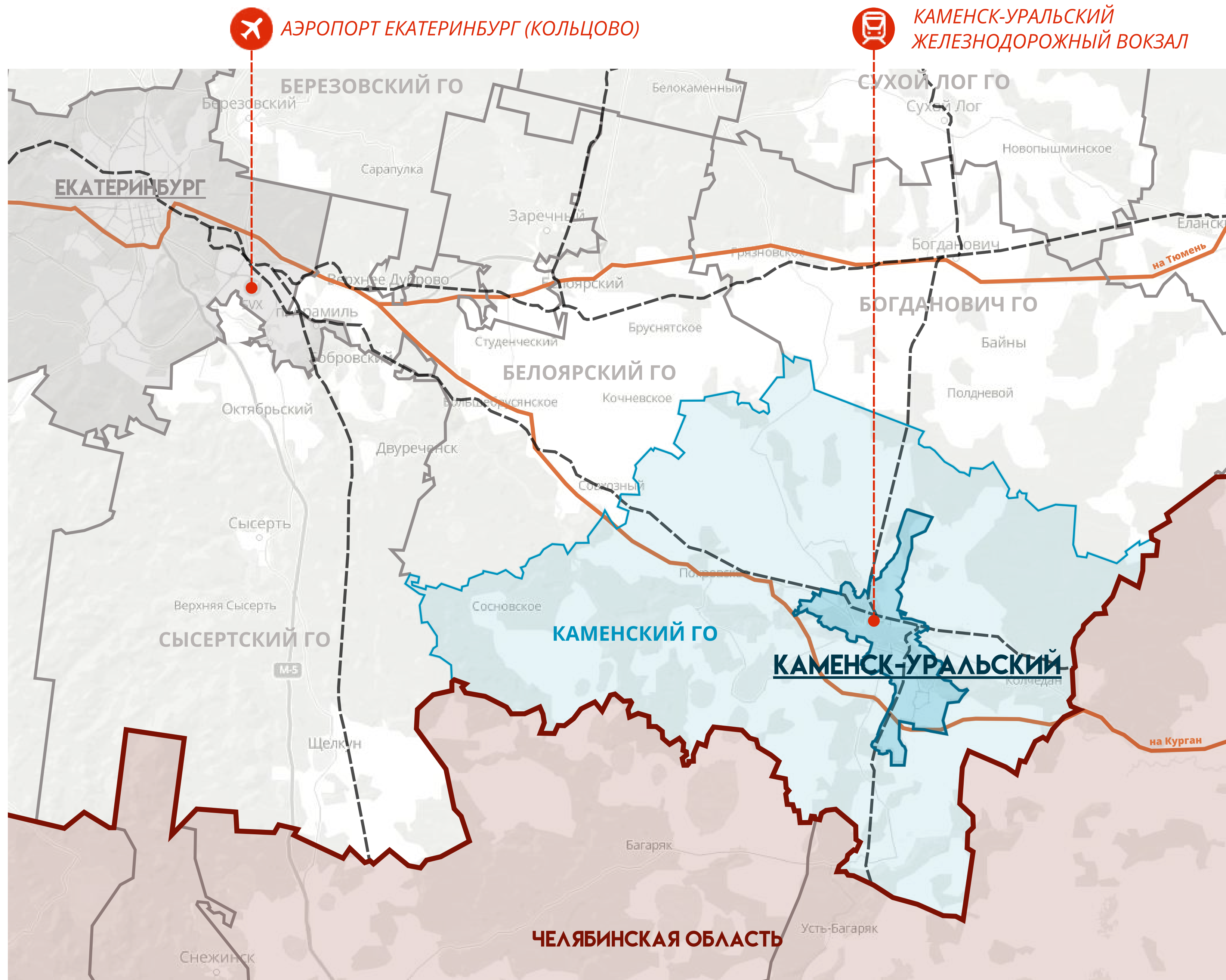
ОБРАЗОВАНИЕ ГОРОДА
КАМЕНСК-УРАЛЬСКИЙ

163.5
ТЫС. ЧЕЛ

ЧИСЛЕННОСТЬ НАСЕЛЕНИЯ
НА 2023 ГОД

100км

РАССТОЯНИЕ ОТ КАМЕНСК-УРАЛЬСКА
ДО ЕКАТЕРИНБУРГА



АДМИНИСТРАТИВНО-ТЕРРИТОРИАЛЬНОЕ УСТРОЙСТВО

В СОСТАВ ТЕРРИТОРИИ МУНИЦИПАЛЬНОГО ОБРАЗОВАНИЯ ВХОДЯТ:

ГОРОД КАМЕНСК-УРАЛЬСКИЙ, А ТАКЖЕ ПОСЕЛОК ПОСЕЛОК ГОСДОРОГИ, ДЕРЕВНИ КОДИНКА, МАЛАЯ КОДИНКА, МОНАСТЫРКА, НОВЫЙ ЗАВОД, ТОКАРЕВА.

НАСЕЛЕННЫЕ ПУНКТЫ, НАХОДЯЩИЕСЯ В ЗОНЕ ВЛИЯНИЯ ГОРОДА КАМЕНСК-УРАЛЬСКОГО: П. МАРТЮШ, Д. БРОД, Д. КЛЮЧИКИ, П. СОЛНЕЧНЫЙ, С. ПОЗАРИХА, Д. МАЗУЛЯ, Д. КРЕМЛЁВКА, С. ТРАВЯНСКОЕ, С. БОЛ. ГРЯЗНУХА).

ДЕМОГРАФИЧЕСКИЙ ПОТЕНЦИАЛ ТЕРРИТОРИИ



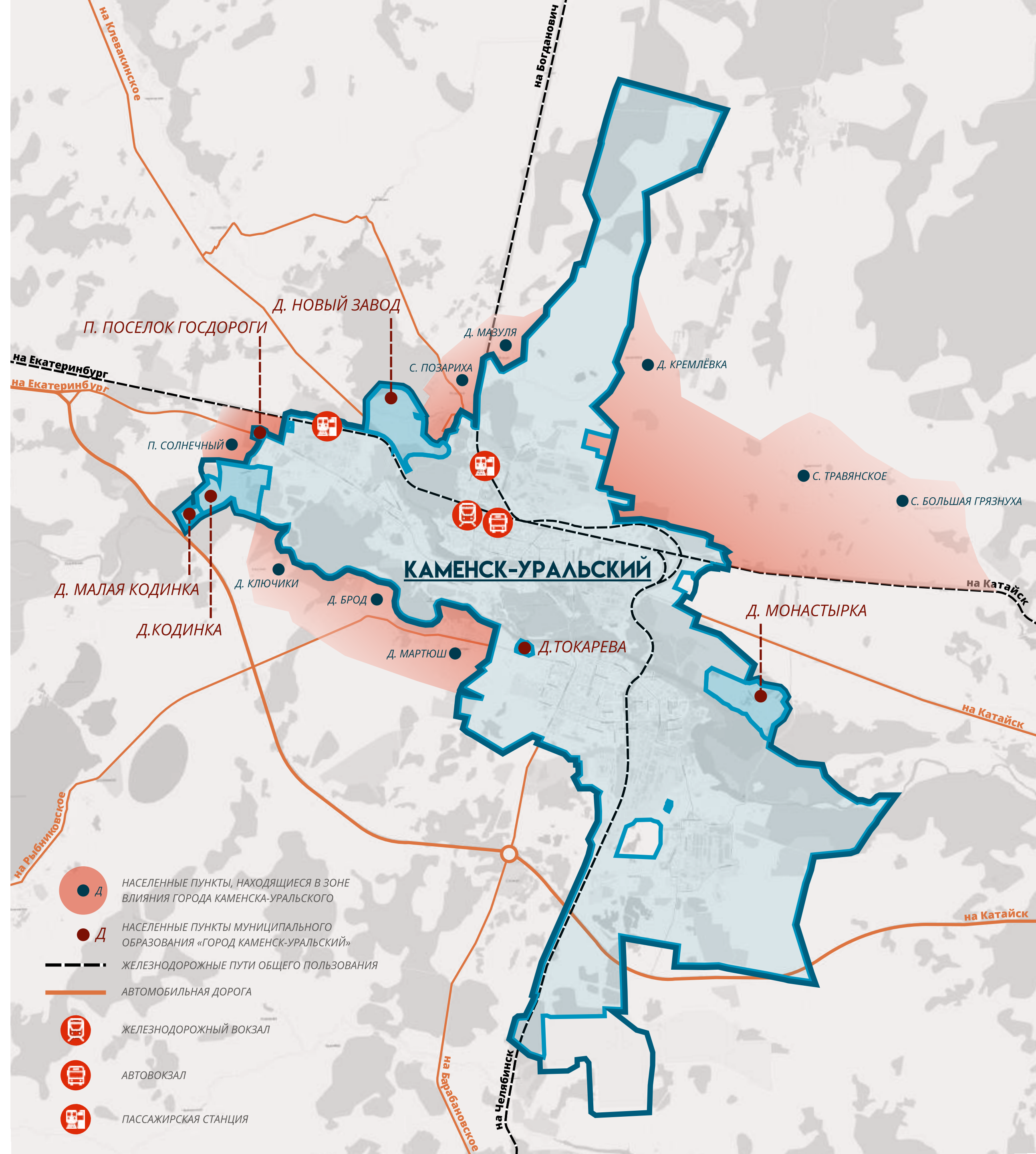
ФАКТИЧЕСКАЯ ЧИСЛЕННОСТЬ
НАСЕЛЕНИЯ НА 2023 ГОД

163 501

ПРОЕКТНАЯ ЧИСЛЕННОСТЬ

170 000

ЕЖЕГОДНАЯ УБЫЛЬ НАСЕЛЕНИЯ
1000



МИССИЯ МУНИЦИПАЛЬНОГО ОБРАЗОВАНИЯ. ЦЕЛИ И ЗАДАЧИ ПРОСТРАНСТВЕННОГО РАЗВИТИЯ

МИССИЯ

РАЗВИТИЕ ГОРОДА КАК КРУПНОГО ПРОМЫШЛЕННОГО ЦЕНТРА, КОМФОРТНОГО И БЕЗОПАСНОГО ДЛЯ БЛАГОПОЛУЧНОГО ПРОЖИВАНИЯ И ВЕДЕНИЯ БИЗНЕСА.

ЦЕЛЬ

УСТОЙЧИВОЕ И СБАЛАНСИРОВАННОЕ РАЗВИТИЕ ТЕРРИТОРИИ В ЦЕЛЯХ ПОВЫШЕНИЯ КАЧЕСТВА ЖИЗНИ НАСЕЛЕНИЯ.

ЗАДАЧИ

- ФОРМИРОВАНИЕ КОМФОРТНОЙ СОВРЕМЕННОЙ ГОРОДСКОЙ СРЕДЫ;
- СОХРАНЕНИЕ ИСТОРИКО-КУЛЬТУРНОГО НАСЛЕДИЯ;
- РАЗВИТИЕ ТРАНСПОРТНОЙ СЕТИ, ПОВЫШЕНИЕ МОБИЛЬНОСТИ, СВЯЗНОСТИ И ДОСТУПНОСТИ;
- РАЗВИТИЕ ПРОИЗВОДСТВ, СОЦИАЛЬНОЙ СФЕРЫ И ОКРУЖАЮЩЕЙ ПРИРОДНО-РЕКРЕАЦИОННОЙ СРЕДЫ;
- ПОВЫШЕНИЕ МНОГООБРАЗИЯ ЖИЛОЙ ЗАСТРОЙКИ;
- ОБЕСПЕЧЕНИЕ БЕЗОПАСНОСТИ ТЕРРИТОРИИ И ПРЕДОТВРАЩЕНИЕ ВРЕДНЫХ ВОЗДЕЙСТВИЙ ХОЗЯЙСТВЕННОЙ ДЕЯТЕЛЬНОСТИ НА ОКРУЖАЮЩУЮ СРЕДУ.



ПРЕИМУЩЕСТВА МУНИЦИПАЛЬНОГО ОБРАЗОВАНИЯ

ПРЕИМУЩЕСТВА

- ГЕОГРАФИЧЕСКОЕ ПОЛОЖЕНИЕ НА СТЫКЕ СВЕРДЛОВСКОЙ, КУРГАНСКОЙ И ЧЕЛЯБИНСКОЙ ОБЛАСТЕЙ;
- РАЗВИТАЯ ТРАНСПОРТНАЯ ИНФРАСТРУКТУРА (КРУПНЫЙ ЖЕЛЕЗНОДОРОЖНЫЙ УЗЕЛ);
- РАЗВИТАЯ МНОГООТРАСЛЕВАЯ СТРУКТУРА ЭКОНОМИКИ (МЕТАЛЛУРГИЯ И МЕТАЛЛООБРАБОТКА, МАШИНОСТРОЕНИЕ, ОБОРОННО-ПРОМЫШЛЕННЫЙ КОМПЛЕКС);
- ЕСТЕСТВЕННЫЙ ЛАНДШАФТ ШИРОКИХ ПОЙМ РЕК И СЕТИ И КАМЕНКИ;
- УНИКАЛЬНЫЕ ЛЕСНЫЕ МАССИВЫ В ЦЕНТРЕ ГОРОДА;
- РАЗВИТАЯ СЕТЬ ОБЪЕКТОВ СОЦИАЛЬНОЙ ИНФРАСТРУКТУРЫ;
- БОГАТОЕ КУЛЬТУРНОЕ И ИСТОРИЧЕСКОЕ НАСЛЕДИЕ;
- РАЗНООБРАЗНАЯ СТРУКТУРА ОБЪЕКТОВ ПОТРЕБИТЕЛЬСКОГО РЫНКА.

ПОТЕНЦИАЛ РАЗВИТИЯ

- РАЗВИТИЕ ДОПОЛНИТЕЛЬНЫХ ПРОИЗВОДСТВ НА БАЗЕ СУЩЕСТВУЮЩИХ ПРЕДПРИЯТИЙ: ПЕРЕРАБОТКА ПРОМЫШЛЕННЫХ ОТХОДОВ И ПРОИЗВОДСТВО СТРОИТЕЛЬНЫХ МАТЕРИАЛОВ;
- РАЗВИТИЕ ПРЕДПРИЯТИЙ ПО ПЕРЕРАБОТКЕ СЕЛЬСКОХОЗЯЙСТВЕННОЙ ПРОДУКЦИИ ВВИДУ СОСЕДСТВА С СЕЛЬСКОХОЗЯЙСТВЕННЫМИ ТЕРРИТОРИЯМИ;
- РАЗВИТИЕ ВНУТРЕННЕГО И ВЪЕЗДНОГО ТУРИЗМА НА ОСНОВЕ ИСПОЛЬЗОВАНИЯ КУЛЬТУРНО-ИСТОРИЧЕСКОГО И ПРИРОДНОГО НАСЛЕДИЯ;
- НАЛИЧИЕ СВОБОДНЫХ ЗЕМЕЛЬНЫХ РЕСУРСОВ ДЛЯ РАЗВИТИЯ ЖИЛИЩНОГО СТРОИТЕЛЬСТВА, ТУРИЗМА, ПРОИЗВОДСТВА, ПЕРЕРАБОТКИ СЕЛЬСКОХОЗЯЙСТВЕННОЙ ПРОДУКЦИИ И ДР.

НА ДАННЫЙ МОМЕНТ СФОРМИРОВАНО:

- **БОЛЕЕ 40** ИНВЕСТИЦИОННЫХ ПЛОЩАДОК В СФЕРЕ ЖИЛИЩНОГО СТРОИТЕЛЬСТВА;
- **3** ИНВЕСТИЦИОННЫЕ ПЛОЩАДКИ ПРОМЫШЛЕННОГО ПРОИЗВОДСТВА (ПРОМЫШЛЕННАЯ ПЛОЩАДКА ОАО «КУМЗ», ПРОМЫШЛЕННАЯ ПЛОЩАДКА АО «СИНТЗ», ПРОМЫШЛЕННАЯ ПЛОЩАДКА АО «КУЗОЦМ»);
- **3** ИНВЕСТИЦИОННЫЕ ПЛОЩАДКИ В ОБЛАСТИ ПРОМЫШЛЕННОГО ПРОИЗВОДСТВА;
- **2** ИНВЕСТИЦИОННЫЕ ПЛОЩАДКИ В ОБЛАСТИ ОТДЫХА И РЕКРЕАЦИИ;
- **2** ИНВЕСТИЦИОННЫЕ ПЛОЩАДКИ В ОБЛАСТИ ТОРГОВЛИ;
- **ЗАПЛАНИРОВАНЫ К РЕАЛИЗАЦИИ:** ПРИРОДНО-ИСТОРИЧЕСКИЙ ПАРК; НАБЕРЕЖНАЯ «БЕРЕГ ЧЕМПИОНОВ».



ПРОБЛЕМЫ МУНИЦИПАЛЬНОГО ОБРАЗОВАНИЯ

ЭКОНОМИЧЕСКИЙ ПОТЕНЦИАЛ

- НЕБЛАГОПРИЯТНАЯ ДЕМОГРАФИЧЕСКАЯ СИТУАЦИЯ
- СНИЖЕНИЕ ЧИСЛЕННОСТИ
- СНИЖЕНИЕ ВОЗМОЖНОСТЕЙ ДЛЯ МОЛОДЕЖИ
- МОНОПРОФИЛЬНОСТЬ ПРОМЫШЛЕННЫХ ПРЕДПРИЯТИЙ
- НЕДОСТАТОЧНОСТЬ ПРЕДПРИЯТИЙ ПО ПЕРЕРАБОТКЕ СЕЛЬСКОХОЗЯЙСТВЕННОЙ ПРОДУКЦИИ



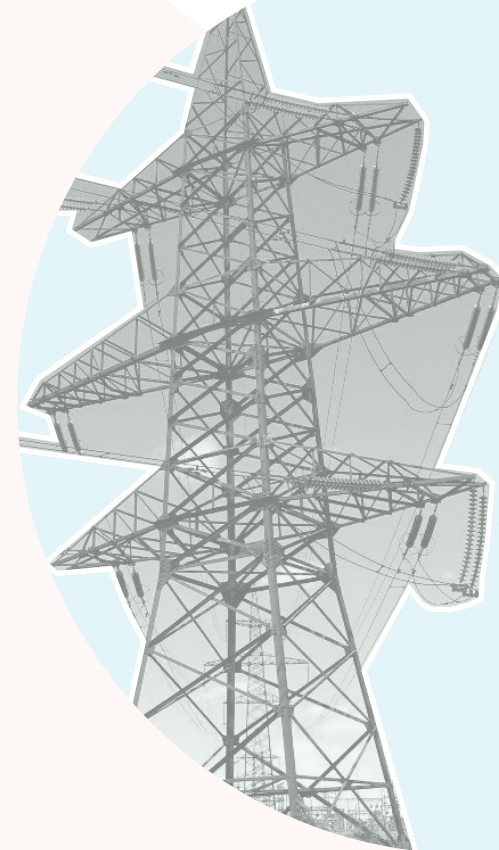
ТРАНСПОРТНАЯ ИНФРАСТРУКТУРА

- ОТСУТСТВИЕ ПОЛНОЦЕННОГО ДУБЛЕРА МОСТА ЧЕРЕЗ РЕКУ ИСЕТЬ
- РОСТ КОЛИЧЕСТВА АВТОТРАНСПОРТА
- НИЗКАЯ ПРОПУСКНАЯ СПОСОБНОСТЬ ОСНОВНЫХ МАГИСТРАЛЕЙ, МОСТОВ И ПЕРЕЕЗДОВ
- ДВИЖЕНИЕ ГРУЗОВОГО ТРАНСПОРТА
- ОТСУТСТВИЕ РАЗВИТИЯ ВЕЛОСИПЕДНОГО ДВИЖЕНИЯ



ИНЖЕНЕРНАЯ ИНФРАСТРУКТУРА И ЖИЛИЩНО-КОММУНАЛЬНОЕ ХОЗЯЙСТВО

- ВЫСОКИЙ УРОВЕНЬ ИЗНОСА ОБЪЕКТОВ И СЕТЕЙ КОММУНАЛЬНОЙ ИНФРАСТРУКТУРЫ
- НЕВЫСОКИЙ ПРОЦЕНТ ЕЖЕГОДНЫХ РЕМОНТОВ



ЭКОЛОГИЧЕСКАЯ СИТУАЦИЯ И БЛАГОУСТРОЙСТВО ГОРОДСКОЙ СРЕДЫ

- ВЫСОКИЙ УРОВЕНЬ ТЕХНОГЕННОГО ВОЗДЕЙСТВИЯ НА ОКРУЖАЮЩУЮ СРЕДУ
- НЕОБХОДИМОСТЬ РЕКУЛЬТИВАЦИИ ПРОМЫШЛЕННЫХ ЗЕМЕЛЬ
- ОТСУТСТВИЕ ОБЩЕГОРОДСКИХ ОЧИСТНЫХ СООРУЖЕНИЙ ЛИВНЕВОЙ КАНАЛИЗАЦИИ
- НЕГАТИВНОЕ ВЛИЯНИЕ ТРАНСПОРТНЫХ ПОТОКОВ НА СОСТОЯНИЕ ОКРУЖАЮЩЕЙ СРЕДЫ ГОРОДА



ГРАДОСТРОИТЕЛЬНОЕ ЗЕМЛЕПОЛЬЗОВАНИЕ

- НИЗКАЯ СВЯЗАННОСТЬ ТЕРРИТОРИЙ
- НАЛИЧИЕ ОГРАНИЧЕНИЙ ТЕРРИТОРИАЛЬНОГО РАЗВИТИЯ
- НЕДОСТАТОК СВОБОДНЫХ ЗЕМЕЛЬНЫХ УЧАСТКОВ, ОБЕСПЕЧЕННЫХ ИНЖЕНЕРНОЙ ИНФРАСТРУКТУРОЙ, ДЛЯ РЕАЛИЗАЦИИ ЖИЛИЩНОГО СТРОИТЕЛЬСТВА
- НАЛИЧИЕ ВЕТХОГО И АВАРИЙНОГО ЖИЛИЩНОГО ФОНДА, ТРЕБУЮЩЕГО ЗАМЕНЫ
- НЕЭФФЕКТИВНОЕ ИСПОЛЬЗОВАНИЕ ТЕРРИТОРИЙ
- РАСПОЛОЖЕНИЕ ЖИЛЫХ ДОМОВ В САНИТАРНО-ЗАЩИТНЫХ ЗОНАХ ПРОМЫШЛЕННЫХ ПРЕДПРИЯТИЙ

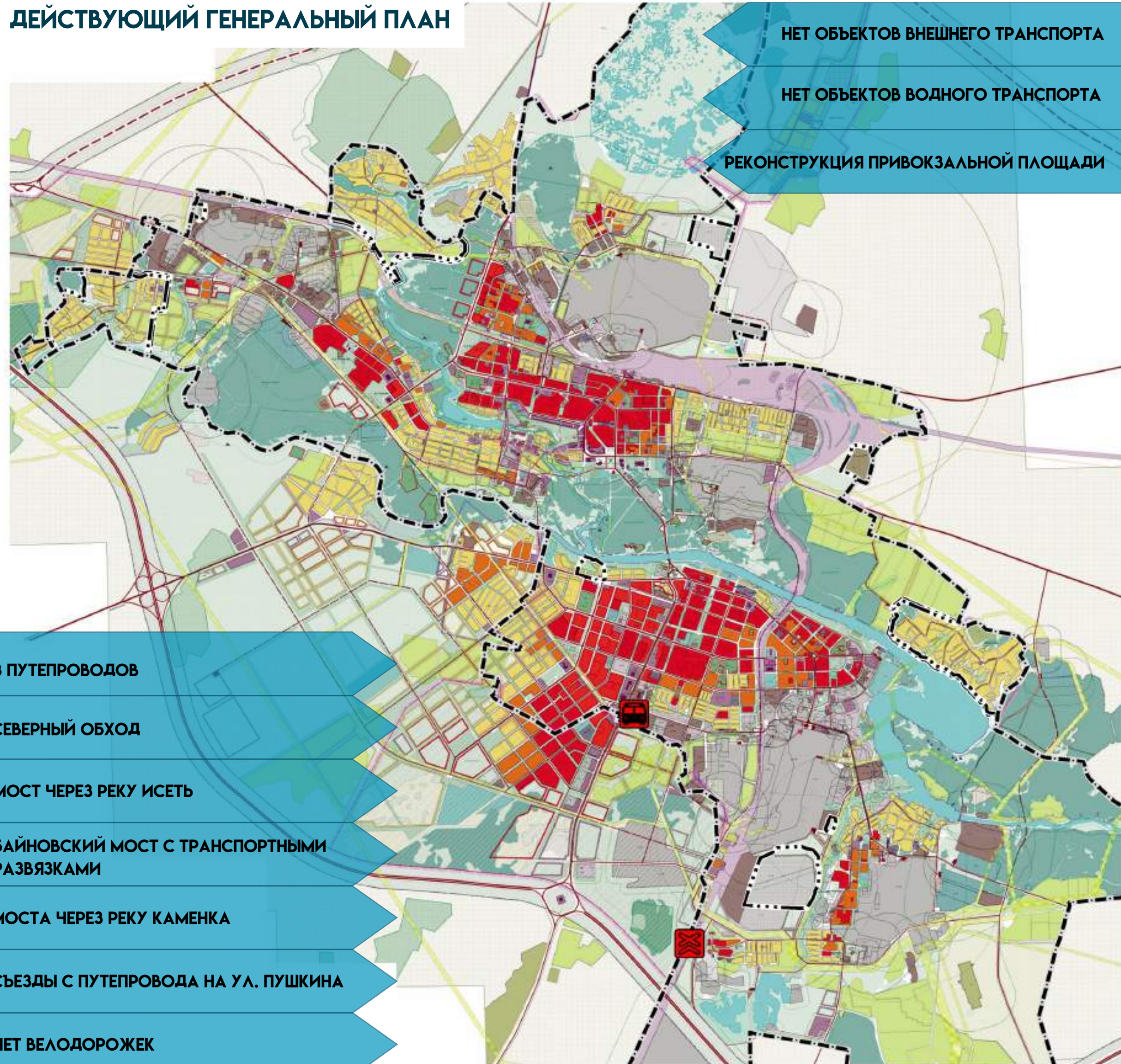


СРАВНЕНИЕ РЕШЕНИЙ ДЕЙСТВУЮЩЕГО ГЕНЕРАЛЬНОГО ПЛАНА И ПРОЕКТА ГЕНЕРАЛЬНОГО ПЛАНА КАМЕНСК-УРАЛЬСКОГО ГОРОДСКОГО ОКРУГА

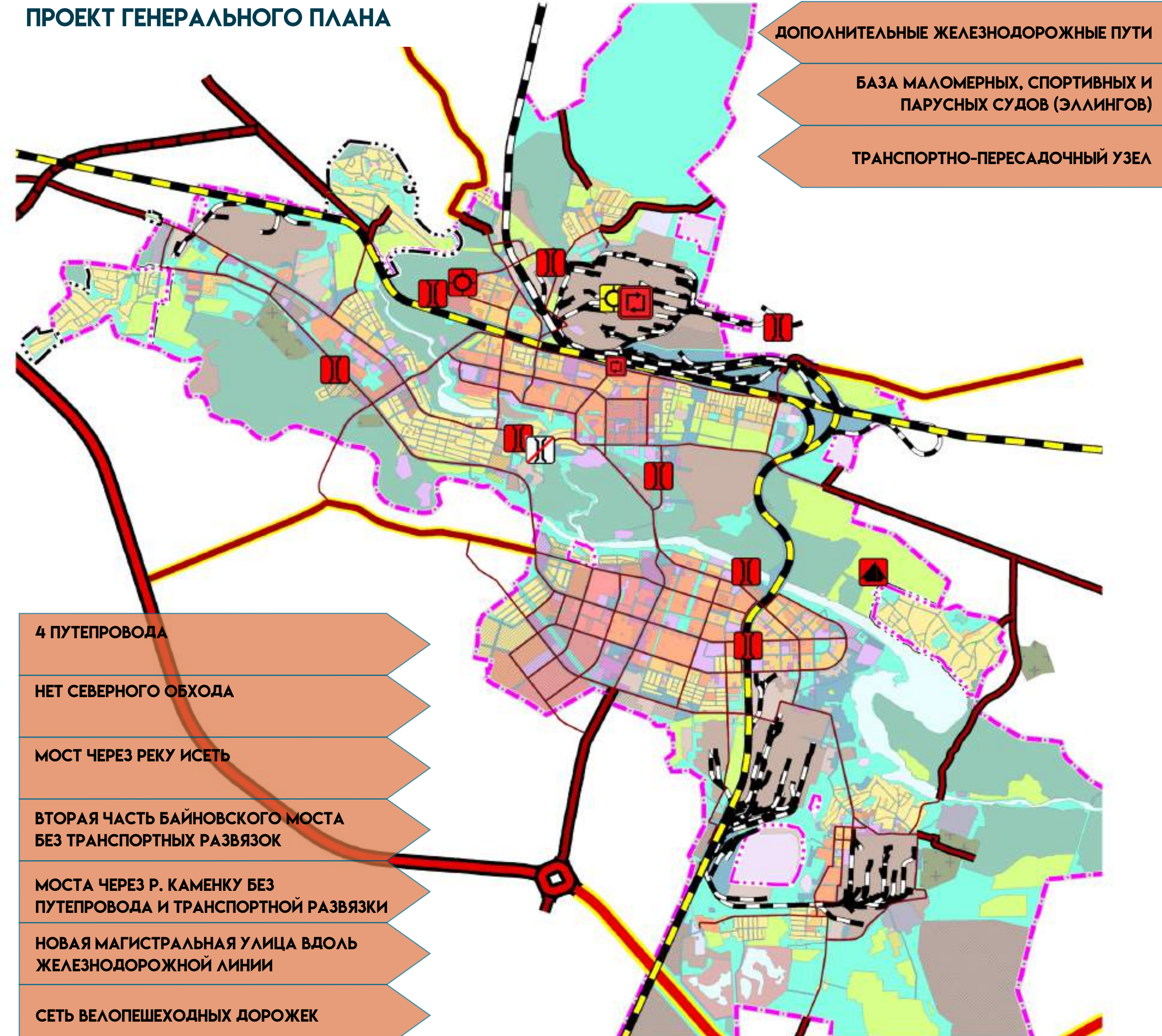


ТРАНСПОРТНАЯ ИНФРАСТРУКТУРА

ДЕЙСТВУЮЩИЙ ГЕНЕРАЛЬНЫЙ ПЛАН

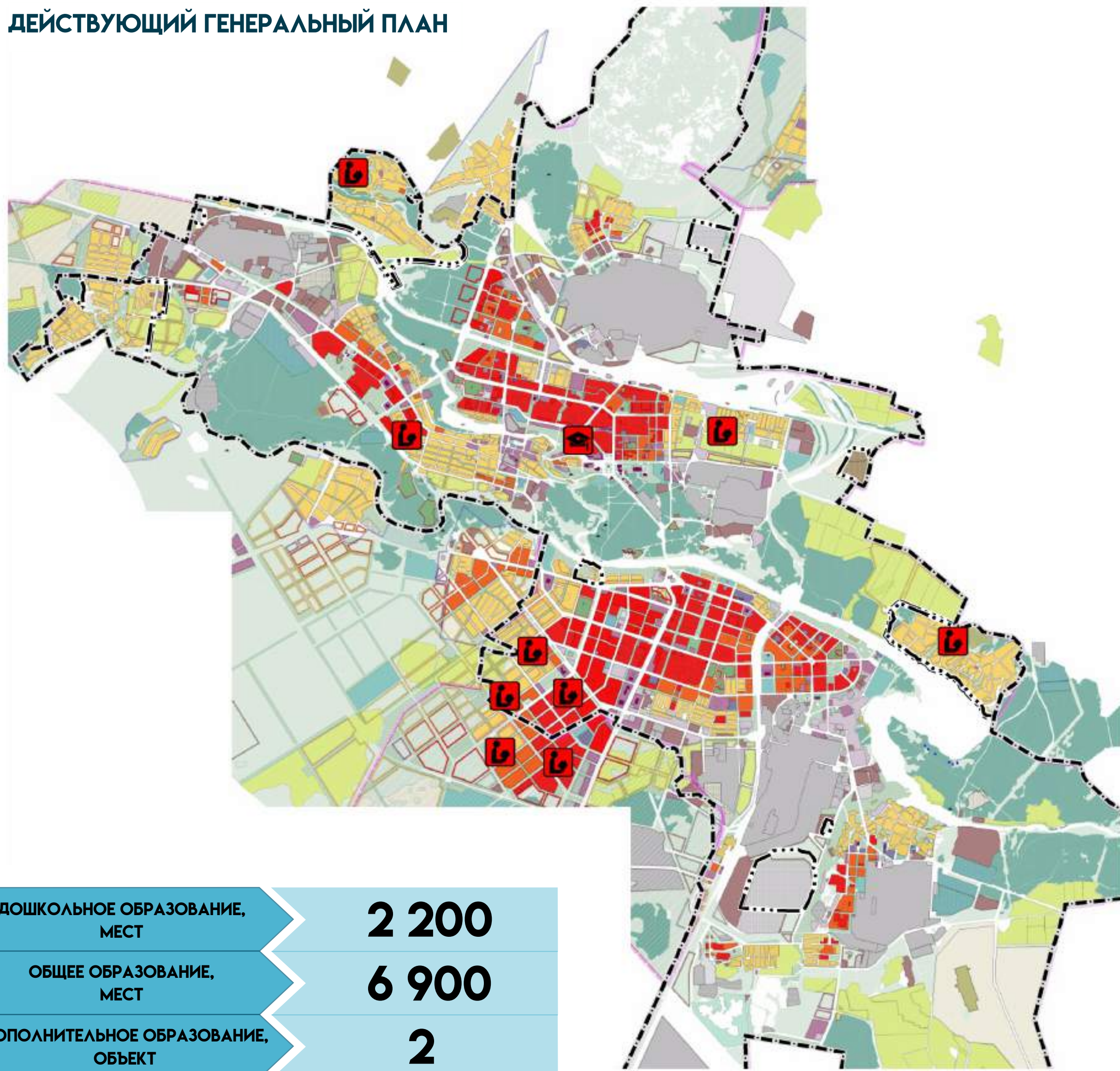


ПРОЕКТ ГЕНЕРАЛЬНОГО ПЛАНА



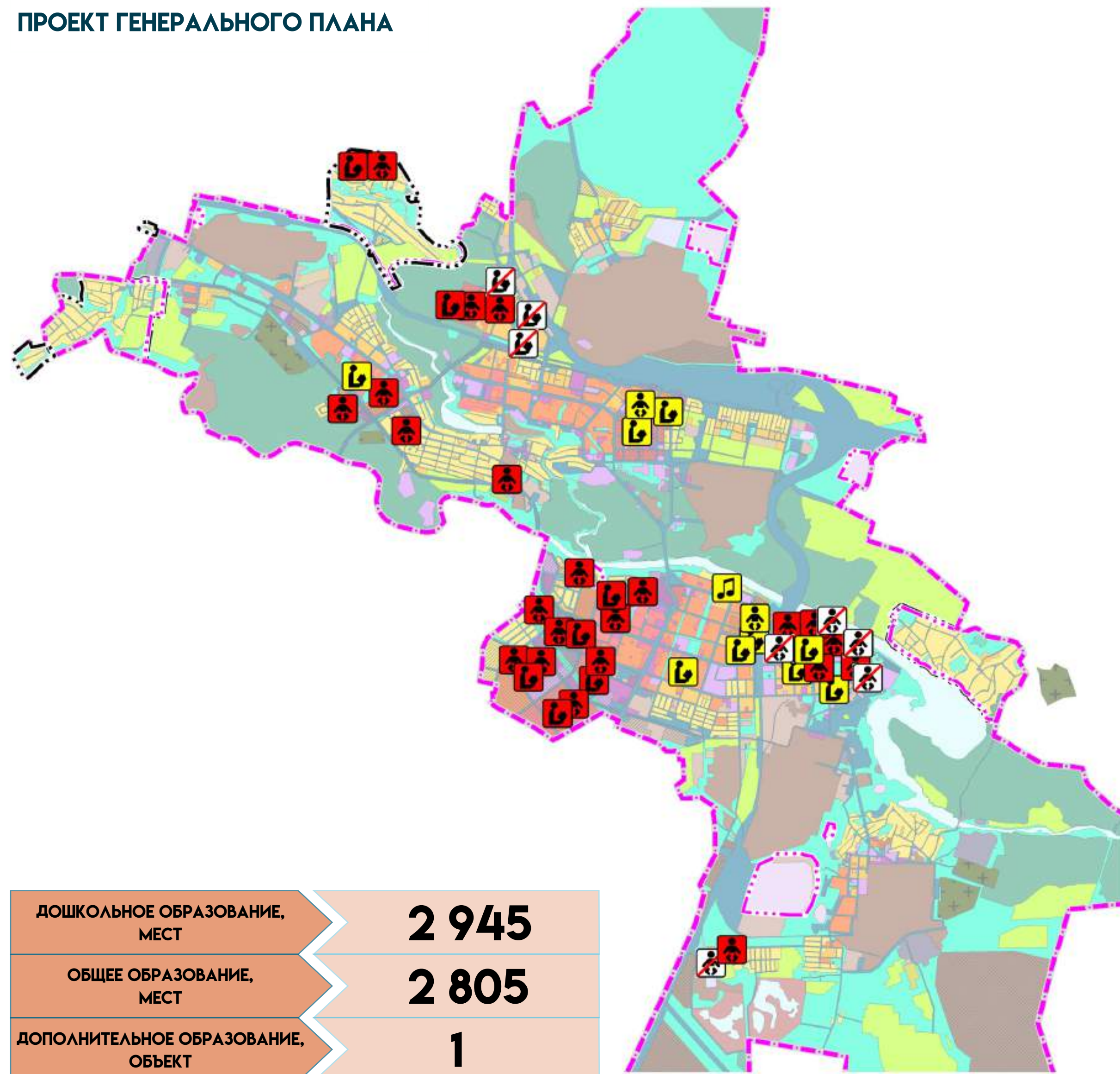
СОЦИАЛЬНАЯ ИНФРАСТРУКТУРА. ОБРАЗОВАНИЕ

ДЕЙСТВУЮЩИЙ ГЕНЕРАЛЬНЫЙ ПЛАН



ДОШКОЛЬНОЕ ОБРАЗОВАНИЕ, МЕСТ	2 200
ОБЩЕЕ ОБРАЗОВАНИЕ, МЕСТ	6 900
ДОПОЛНИТЕЛЬНОЕ ОБРАЗОВАНИЕ, ОБЪЕКТ	2

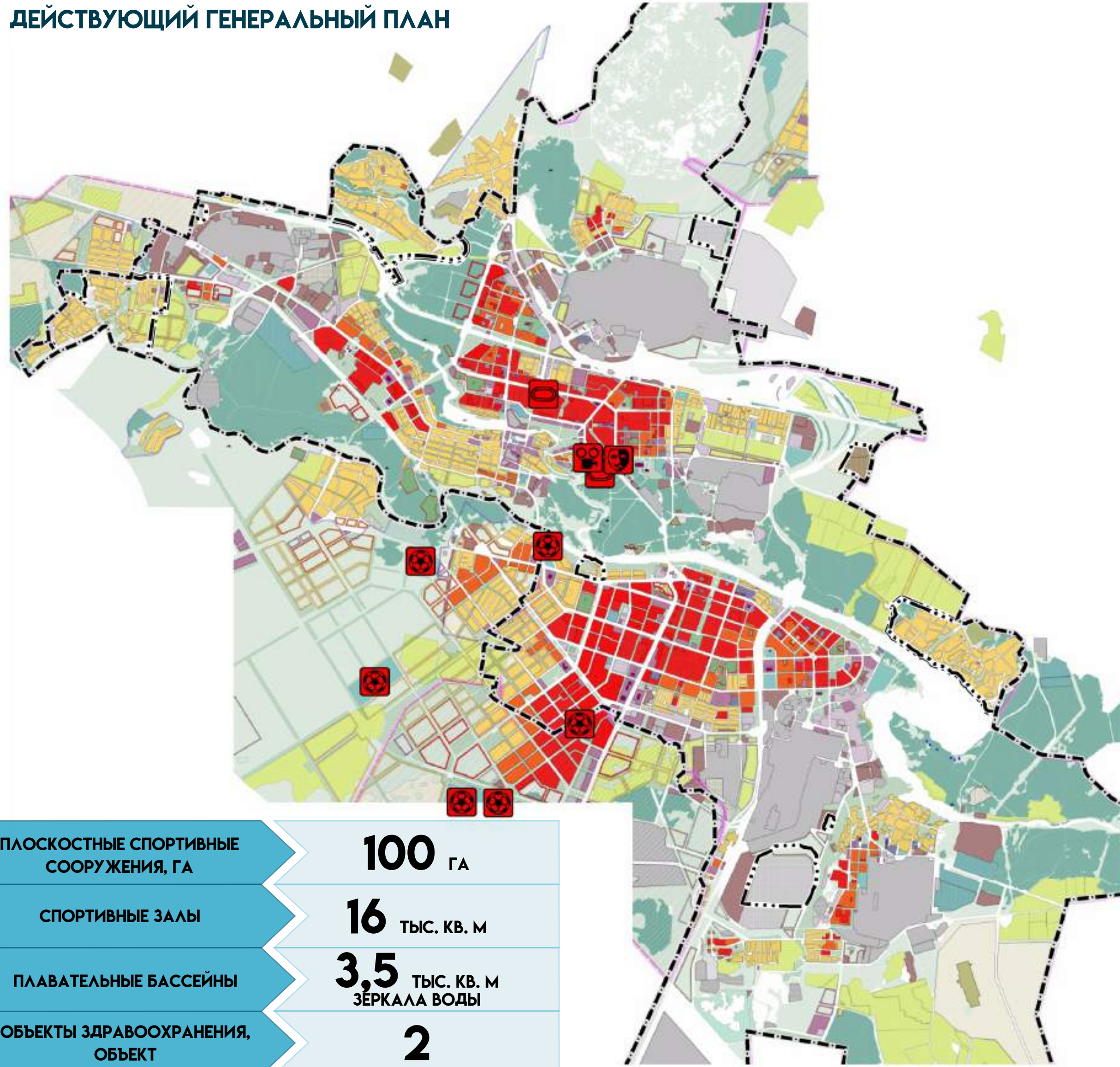
ПРОЕКТ ГЕНЕРАЛЬНОГО ПЛАНА



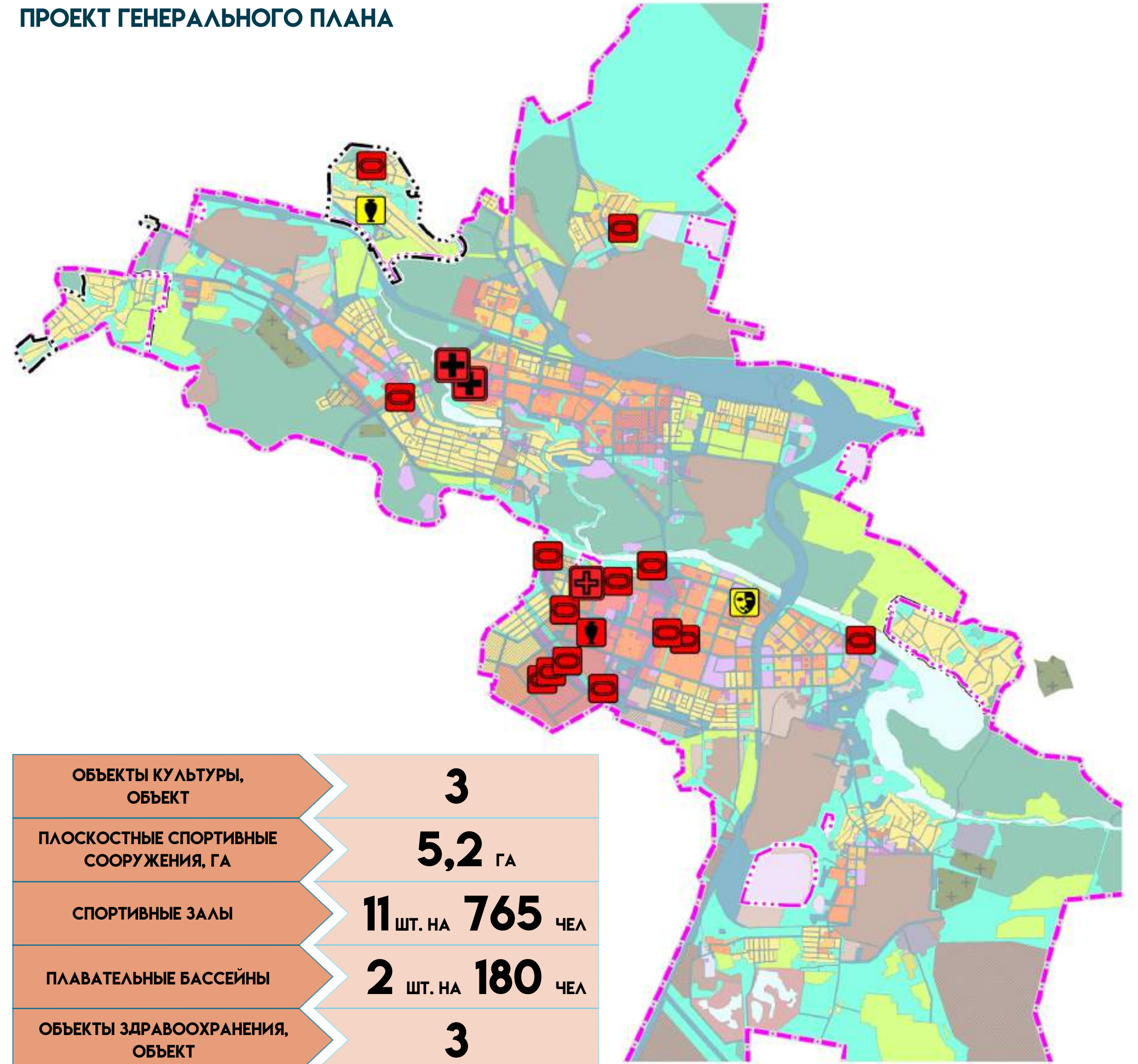
ДОШКОЛЬНОЕ ОБРАЗОВАНИЕ, МЕСТ	2 945
ОБЩЕЕ ОБРАЗОВАНИЕ, МЕСТ	2 805
ДОПОЛНИТЕЛЬНОЕ ОБРАЗОВАНИЕ, ОБЪЕКТ	1

СОЦИАЛЬНАЯ ИНФРАСТРУКТУРА. УЧРЕЖДЕНИЯ КУЛЬТУРЫ, СПОРТА И ЗДРАВООХРАНЕНИЯ

ДЕЙСТВУЮЩИЙ ГЕНЕРАЛЬНЫЙ ПЛАН

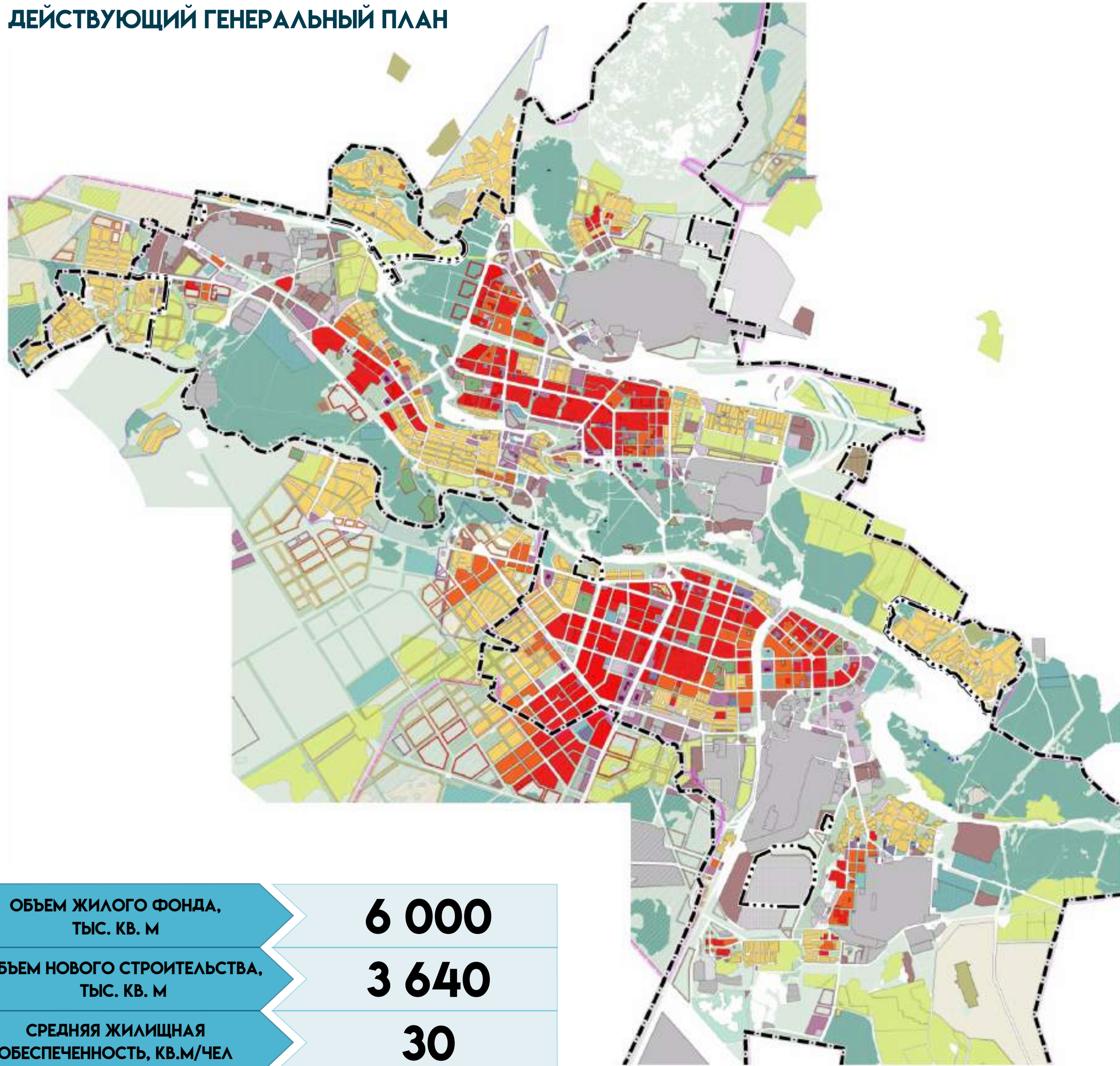


ПРОЕКТ ГЕНЕРАЛЬНОГО ПЛАНА



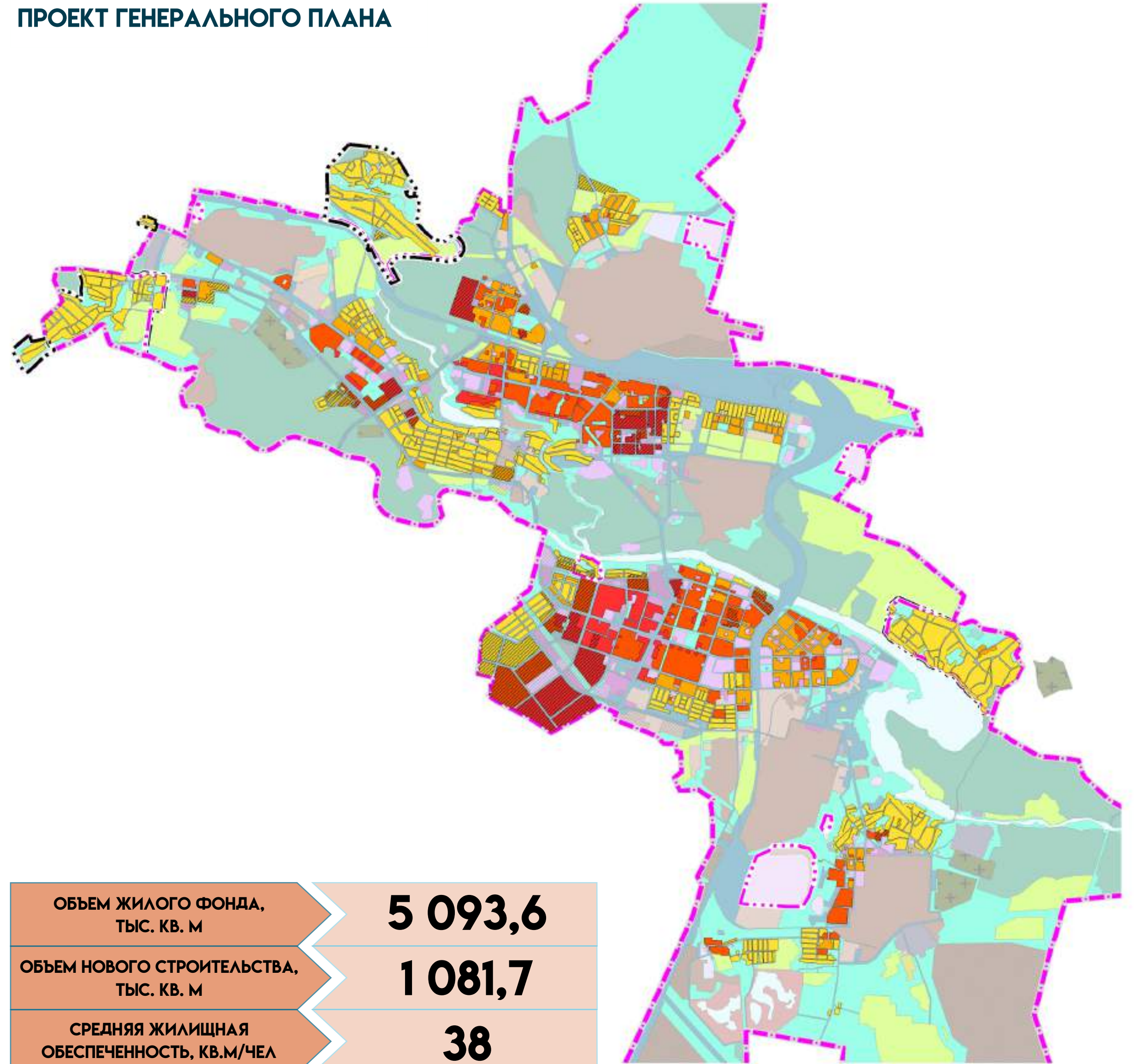
ЖИЛИЩНАЯ СФЕРА

ДЕЙСТВУЮЩИЙ ГЕНЕРАЛЬНЫЙ ПЛАН



ОБЪЕМ ЖИЛОГО ФОНДА, ТЫС. КВ. М	6 000
ОБЪЕМ НОВОГО СТРОИТЕЛЬСТВА, ТЫС. КВ. М	3 640
СРЕДНЯЯ ЖИЛИЩНАЯ ОБЕСПЕЧЕННОСТЬ, КВ.М/ЧЕЛ	30

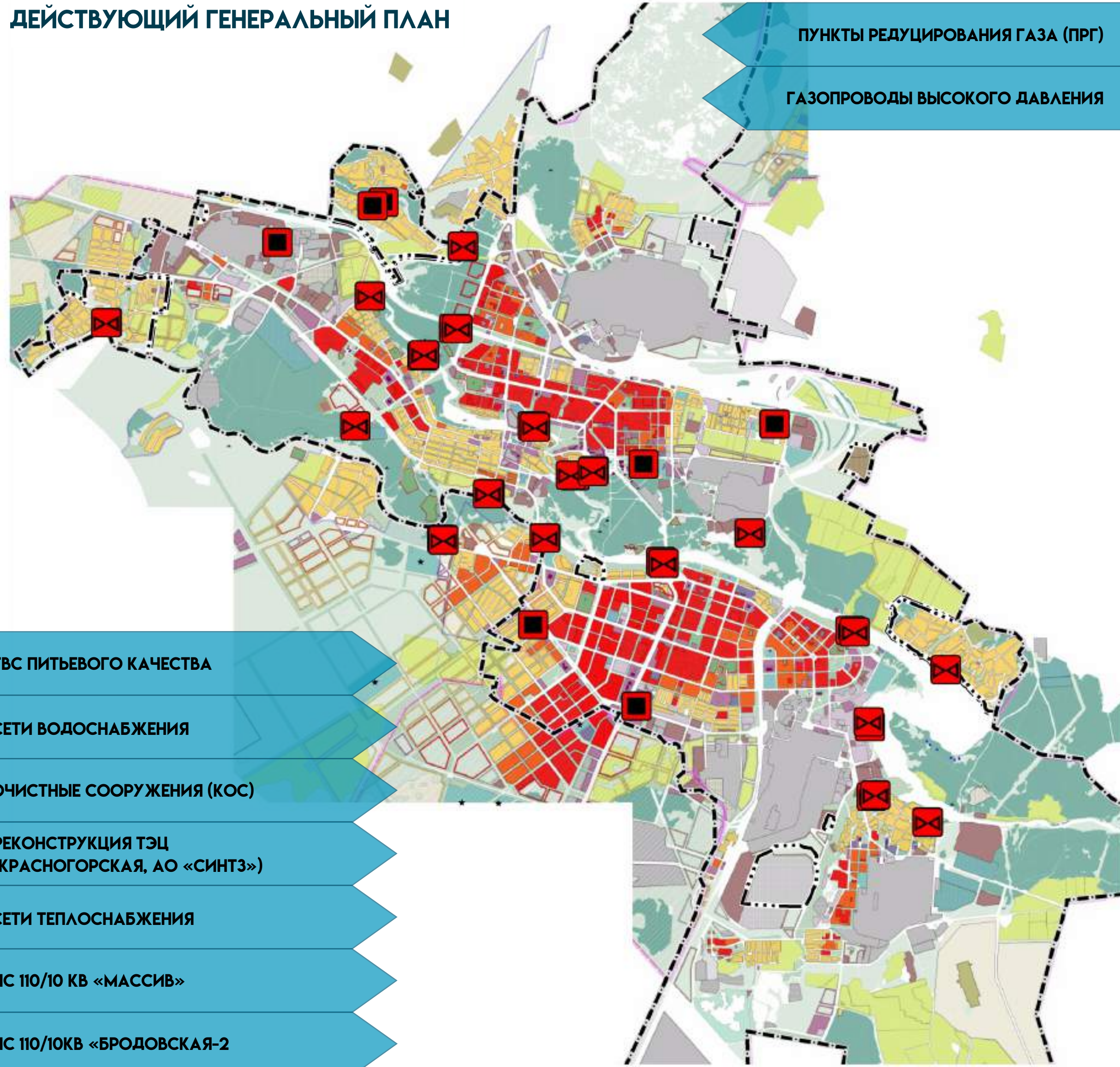
ПРОЕКТ ГЕНЕРАЛЬНОГО ПЛАНА



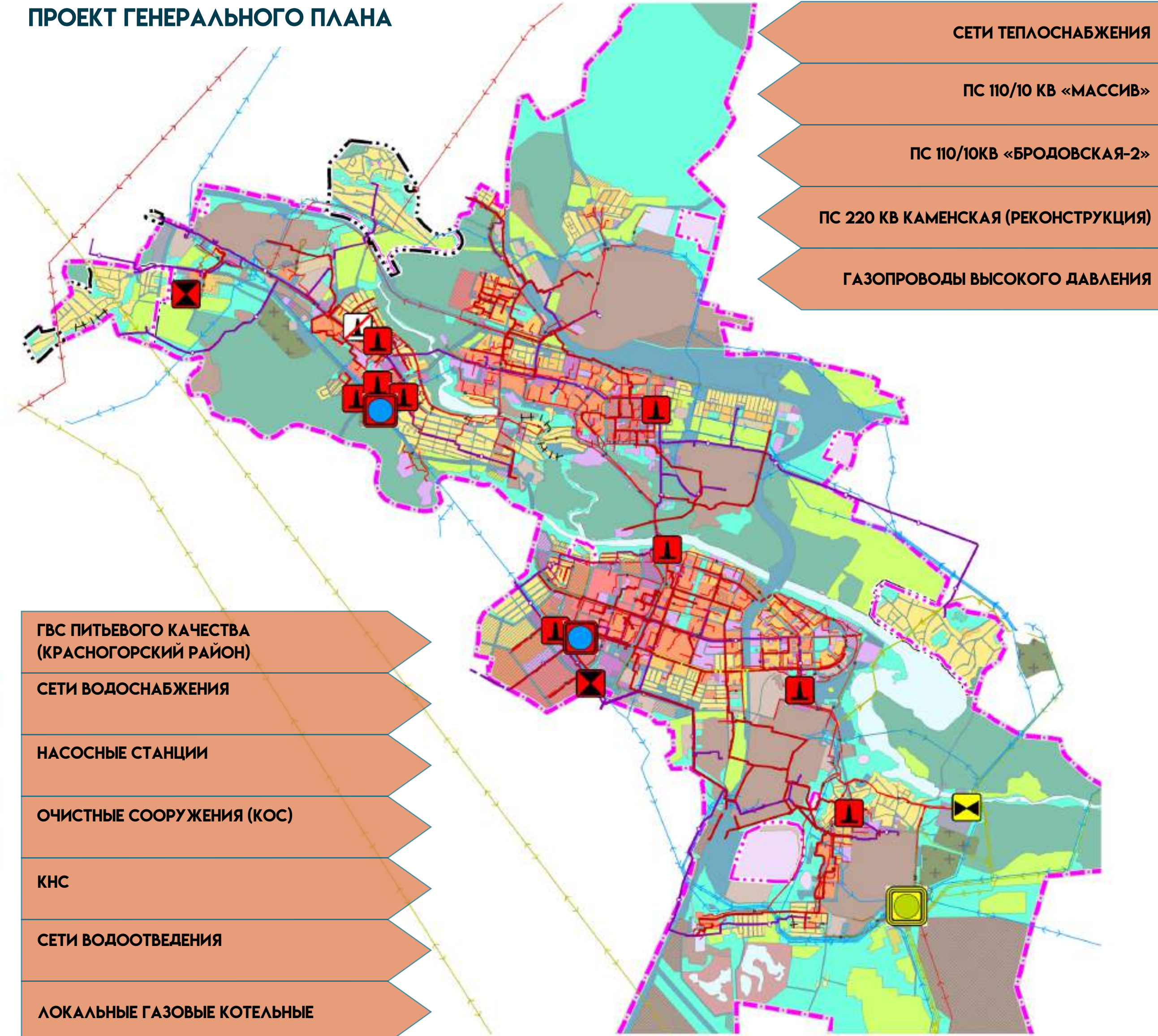
ОБЪЕМ ЖИЛОГО ФОНДА, ТЫС. КВ. М	5 093,6
ОБЪЕМ НОВОГО СТРОИТЕЛЬСТВА, ТЫС. КВ. М	1 081,7
СРЕДНЯЯ ЖИЛИЩНАЯ ОБЕСПЕЧЕННОСТЬ, КВ.М/ЧЕЛ	38

ИНЖЕНЕРНАЯ ИНФРАСТРУКТУРА

ДЕЙСТВУЮЩИЙ ГЕНЕРАЛЬНЫЙ ПЛАН

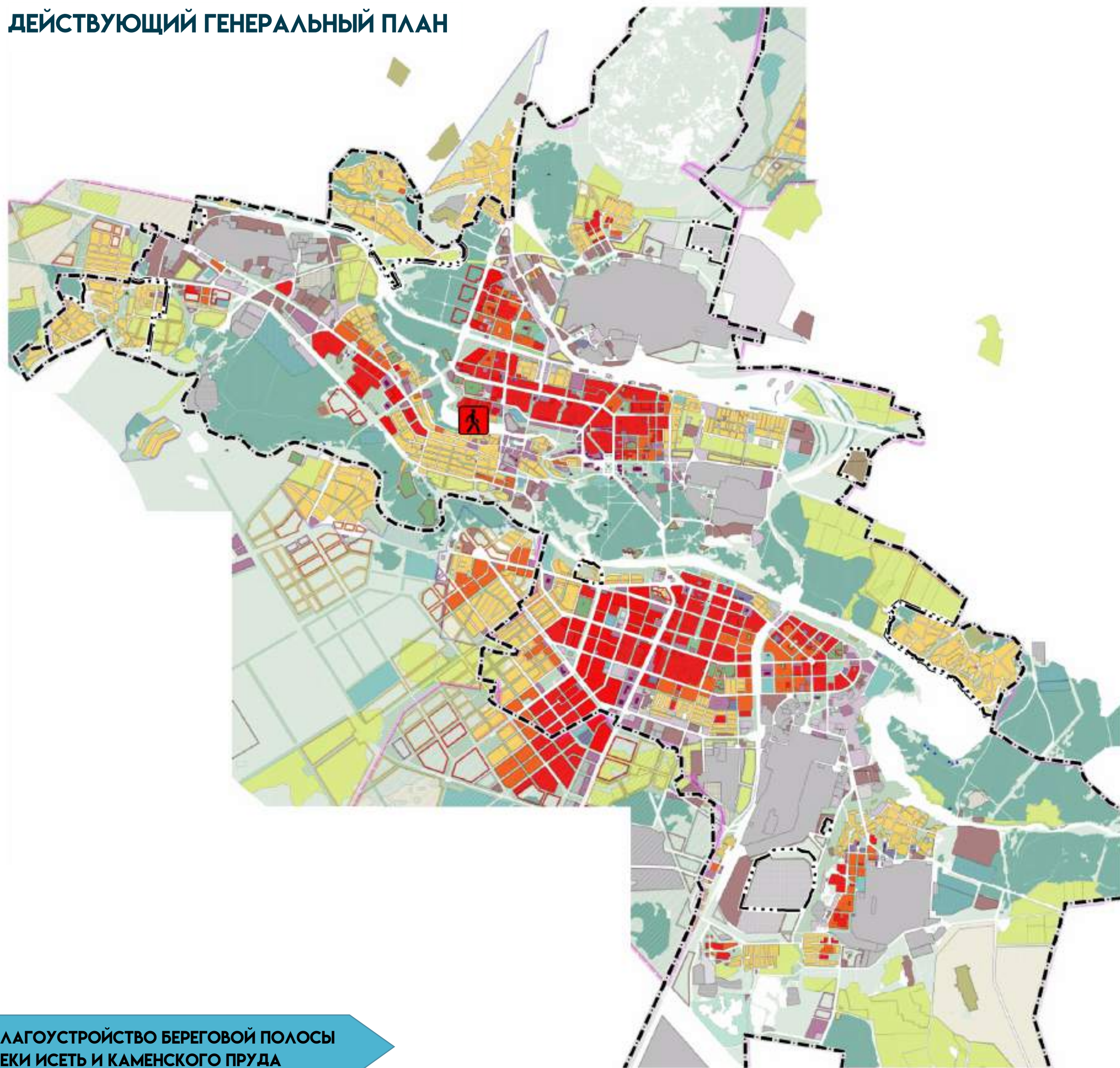


ПРОЕКТ ГЕНЕРАЛЬНОГО ПЛАНА

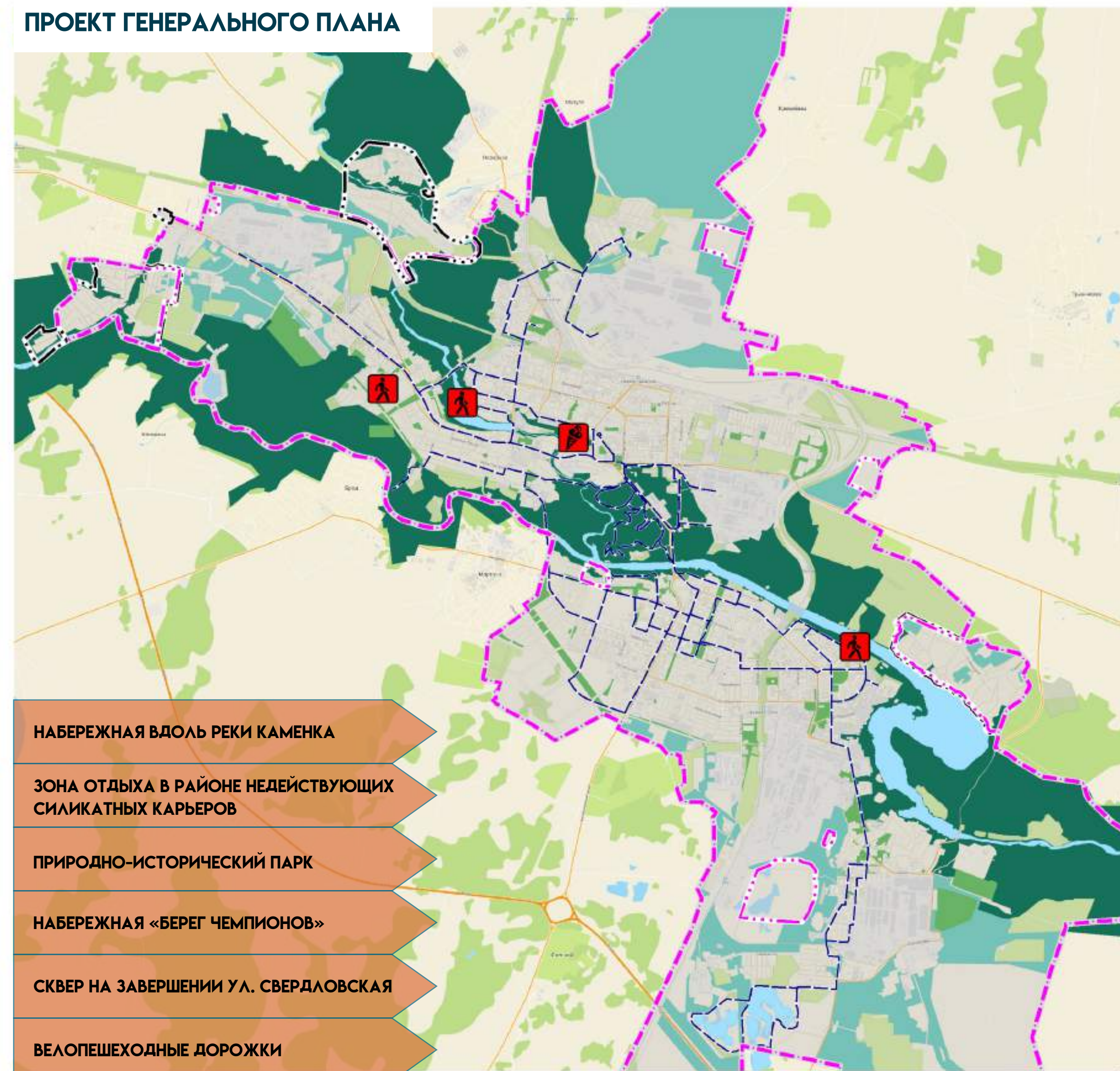


ПРИРОДНО-ЭКОЛОГИЧЕСКИЙ КАРКАС. БЛАГОУСТРОЙСТВО И ОЗЕЛЕНЕНИЕ

ДЕЙСТВУЮЩИЙ ГЕНЕРАЛЬНЫЙ ПЛАН



ПРОЕКТ ГЕНЕРАЛЬНОГО ПЛАНА



НАБЕРЕЖНАЯ ВДОЛЬ РЕКИ КАМЕНКА

ЗОНА ОТДЫХА В РАЙОНЕ НЕДЕЙСТВУЮЩИХ СИЛИКАТНЫХ КАРЬЕРОВ

ПРИРОДНО-ИСТОРИЧЕСКИЙ ПАРК

НАБЕРЕЖНАЯ «БЕРЕГ ЧЕМПИОНОВ»

СКВЕР НА ЗАВЕРШЕНИИ УЛ. СВЕРДЛОВСКАЯ

ВЕЛОПЕШЕХОДНЫЕ ДОРОЖКИ

БЛАГОУСТРОЙСТВО БЕРЕГОВОЙ ПОЛОСЫ РЕКИ ИСЕТЬ И КАМЕНСКОГО ПРУДА

ФУНКЦИОНАЛЬНОЕ ЗОНИРОВАНИЕ ГЕНЕРАЛЬНОГО ПЛАНА

ПРОЕКТ ГЕНЕРАЛЬНОГО ПЛАНА

РАСЧЕТНЫЙ СРОК, ГОД	2045
ЧИСЛЕННОСТЬ, ТЫС. ЧЕЛ	170
СРЕДНЯЯ ЖИЛИЩНАЯ ОБЕСПЕЧЕННОСТЬ КВ.М/ЧЕЛ	38
ОБЪЕМ ЖИЛОГО ФОНДА ТЫС. КВ. М, ПРИРОСТ/ИТОГ	1081,7/5093,6
ПРОТЯЖЕННОСТЬ ВЕЛОДОРОЖЕК, КМ	78,48
ПРОТЯЖЕННОСТЬ УЛИЧНО-ДОРОЖНОЙ СЕТИ КМ	125,68
ДОШКОЛЬНЫЕ ОБРАЗОВАТЕЛЬНЫЕ ОРГАНИЗАЦИИ, МЕСТ, ПРИРОСТ/ИТОГ	2945/14839
ОБЩЕОБРАЗОВАТЕЛЬНЫЕ ОРГАНИЗАЦИИ МЕСТ, ПРИРОСТ/ИТОГ	2805/32540
ОБЪЕКТЫ КУЛЬТУРНО-ДОСУГОВОГО ТИПА ОБЪЕКТ	3
ПЛОСКОСТНЫЕ СПОРТИВНЫЕ СООРУЖЕНИЯ ГА, ПРИРОСТ/ИТОГ	5,2/14
СПОРТИВНЫЕ ЗАЛЫ ТЫС. КВ.М, ПРИРОСТ/ИТОГ	НЕ МЕНЕЕ 5/29 (11 ШТ, НА 765 ЧЕЛ)
ПЛАВАТЕЛЬНЫЕ БАССЕЙНЫ КВ.М, ПРИРОСТ/ИТОГ	НЕ МЕНЕЕ 450/2850 (2 ШТ. НА 180 ЧЕЛ)
ИНВЕСТИЦИОННЫЕ ПЛОЩАДКИ, ШТ	48

