



УТВЕРЖДАЮ

глава Каменск-Уральского
городского округа

Шмыков А.В.
2020

Акт
лесопатологического обследования лесных насаждений
городских лесов МО «Каменск-Уральский городской округ» Свердловской области

Способ лесопатологического обследования: 1. Визуальный
2. Инструментальный ☒

Место проведения

Участковое лесничество	Урочище (дача)	Квартал (кварталы)	Выдел (выделы)	Площадь, га
городские		19	8А	46,9 (0,6)
леса		19	8Б	46,9 (4,6)

Лесопатологическое обследование проведено на общей площади 5,2 га

2. Инструментальное обследование лесного участка.

2.1. Фактическая таксационная характеристика лесного насаждения соответствует
(не соответствует) (нужное подчеркнуть) таксационному описанию.

Причины несоответствия:

Ведомость лесных участков с выявленными несоответствиями таксационным описаниям приведена в приложении 1 к Акту.

2.2. Состояние насаждений: с нарушенной устойчивостью ☒
с утраченной устойчивостью ☐

причины повреждения: ветровал, рекреационная нагрузка, внутривидовая конкуренция

Заселено (отработано) стволовыми вредителями:

Вид вредителя	Порода	Встречаемость (% заселенных деревьев)	Степень заселения лесного насаждения (слабая, средняя, сильная)
сосновый лубоед	сосна	менее 5	слабая

Повреждено огнем:

Вид пожара	Порода	Квартал, выдел	Состояние корневых лап		Состояние корневой шейки		Подсушивание луба	
			процент поврежденных огнем корней	процент деревьев с данным повреждением	ожог корневой шейки по окружности (1/4; 2/4; 3/4; более 3/4)	процент деревьев с данным повреждением	по окружности (1/4; 2/4; 3/4; более 3/4)	процент деревьев с данным повреждением

Поражено болезнями:

Вид болезни	Порода	Встречаемость (% пораженных деревьев)	Степень поражения лесного насаждения (слабая, средняя, сильная)

	Кварт. 19, выдел 8А пл. 0,6 га	Кварт. 19, выдел 8Б пл. 4,6 га
2.3. Выборке подлежит % деревьев	18	7
в т.ч.ослабленных:		
сильно ослабленных:		
усыхающих:		
свежего сухостоя:		2
старого сухостоя:	3	4
свежего бурелома:		
свежего ветровала:	15	
старого ветровала:		1
аварийных		
2.4.Полнота после уборки деревьев, подлежащих рубке, составит:	0,5	0,6

Причины назначения: ветровал, рекреационная нагрузка, внутривидовая конкуренция

Критическая полнота для данной категории лесных насаждений составляет 0,3.

ЗАКЛЮЧЕНИЕ

С целью предотвращения негативных процессов или снижения ущерба от их воздействия назначено:

1. в квартале 19, выдел 8А на площади 0,6 га, состав 10С+Б, полнота 0,6, СКС 2,8 назначается ВСП
2. в квартале 19, выдел 8Б на площади 4,6 га, состав 10С+Б, полнота 0,6, СКС 2,4 назначается ВСП

Участковое лесниче ство	Урочище (дача)	Квар тал	Выдел	Площадь выдела, га	Вид меропр иятия	Площадь меропри ятия, га	Порода	Запас на выдел, куб. м	Крайние сроки проведен ия
городские		19	8А	46,9	ВСП	0,6	С	29	2021
леса		19	8Б	46,9	ВСП	4,6	С	84	2021
						5,2		113	

Ведомость перечета деревьев, назначенных в рубку, и абрис лесного участка прилагаются (приложение 2 и 3 к Акту).

Меры по обеспечению возобновления: содействие естественному возобновлению

Мероприятия, необходимые для предупреждения повреждения или поражения смежных насаждений:

1. При оставлении древесины на хранение в летний период произвести ее обработку в соответствии с требованиями «Правил санитарной безопасности»
2. Очистку лесосек производить огневым способом в непожароопасный период

Сведения для расчета степени повреждения:

год образования старого сухостоя 2011-2019 г.г.;

основная причина повреждения древесины: подсушивание луба и камбиального слоя с последующим заселением древесины вредными организмами и снижение ее товарных свойств.

Дата проведения обследований: 30.10.2020 г.

Исполнитель работ по проведению лесопатологического обследования:

Комиссия в составе:

Заместитель директора МКУ «Управление городского хозяйства»

МО «Город К-Уральский»

Главный специалист МКУ «Управление городского хозяйства»

МО «Город К-Уральский»

Кузнецова Н.П.

Колос С.С.

Инженер-лесопатолог ГКУСО «Березовское лесничество»

Вахрушев А.С.

Результаты проведения лесопатологического обследования
лесных насаждений за 2020 г.

Субъект Российской Федерации: Свердловская область, Лесничество (лесопарк): МО «Каменск-Уральский городской округ», городские леса

Номер квартала	Номер выдела	Площадь выдела, га	Целевое назначение лесов	Категория защитных лесов	Номер лесопатологического выдела	Площадь лесопатологического выдела, га	Таксационная характеристика лесного насаждения									Число деревьев на пробе пробе, шт. или Z площадью сечений	Распределение деревьев по категориям состояния, % от запаса											Признаки повреждения деревьев	Доля поврежденных деревьев, %	Причина ослабления, повреждения	Подлежит рубке, %		Назначенные мероприятия	
							состав	попоя	возраст	средняя высота, м	средний диаметр, см	тип леса	плотность	бонитет	запас, куб. м/га																			
1	2	3	4	5	6	7	8	9	10	11	12	13	14	15	16	17	18	19	20	21	22	23	24	25	26	27	28	29	30	31	32	33	34	
19	8	46,9	городские	8А	0,6	0,6	10	С	100	25	32	Сбр	0,6	3	260	180	14	35	33	0	0	3	15					205, 140, 102, 133	86	881 701	18	ВСР 0,6		
			леса				+	Б	70																									
Итого по выделу:																180	14	35	33	0	0	3	15						86	80	7			
19	8	46,9	городские	8Б	4,6	4,6	10	С	100	25	32	Сбр	0,6	3	260	82	20	39	34	0	2	4	1							701 630	7	ВСР 4,6		
			леса				+	Б	70																									
Итого по выделу:																82	20	39	34	0	2	4		1					80	80	7			

Исполнитель работ по проведению лесопатологического обследования:

Инженер-лесопатолог ГКУСО «Березовское лесничество»

Вахрушев А.С.

Дата составления документа: 30.10.2020 г.

ВЕДОМОСТЬ ПЕРЕЧЕТА ДЕРЕВЬЕВ
МО "Каменск-Уральский городской округ"
 городские леса
 квартал 19, выдел 9

Порода

Сосна

номер круговой реласкопичес кой площадки	Количество деревьев на площадках, подсчитанное с помощью полнотомера по категориям состояния, шт													всего деревьев	
	I	II	III	IV		V		VI			ветровал, бурелом			шт.	в т.ч. подлежит рубке, %
				НЗ	З	НЗ	З	НЗ	З	О	НЗ	З	О		
1	2	3	4	5	6	7	8	9	10	11	12	13	14	15	16
1	5	14	8				1			1				29	
2	6	12	11							1			1	30	
3	5	6	9				1			1				22	
														0	
														0	
														0	
														0	
														0	
														0	
														0	
														0	
Итого на всех	16	32	28	0	0	0	2	0	0	3	0	0	1	82	
Итого, %	20	39	34	0	0	0	2	0	0	4	0	0	1	100	7

Примечание: НЗ - незаселенное, З - заселённое, О - отработанное вредителями

В целом по выделу	Количество деревьев на площадках, подсчитанное с помощью полнотомера по категориям состояния, шт													Всего деревьев	
	I	II	III	IV		V		VI			ветровал,			шт.	в т.ч. подлежит рубке, %
				НЗ	З	НЗ	З	НЗ	З	О	НЗ	З	О		
1	2	3	4	5	6	7	8	9	10	11	12	13	14	15	16
Итого	16	32	28	0	0	0	2	0	0	3	0	0	1	82	
Итого, %	20	39	34	0	0	0	2	0	0	4	0	0	1	100	7
Текущий отпад														2	
Средняя категория состояния														2,4	

Исполнитель работ по проведению лесопатологического обследования:

Инженер-лесопатолог ГКУСО «Березовское лесничество»



Вахрушев А.С.

ВЕДОМОСТЬ ПЕРЕЧЕТА ДЕРЕВЬЕВ
МО "Каменск-Уральский городской округ"
 городские леса
 квартал 19, выдел 8, 0,6 га

Порода Сосна

по запасу

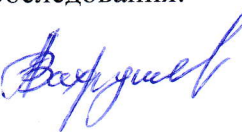
Ступени толщины , см	Количество деревьев по категориям состояния, шт													Всего деревьев по ступеням толщины	
	I	II	III	IV		V		VI			ветровал, бурелом			кбм	в т.ч. подлеж ит
				НЗ	З	НЗ	З	НЗ	З	О	НЗ	З	О		
1	2	3	4	5	6	7	8	9	10	11	12	13	14	15	16
8	0	0	0	0	0	0	0	0	0	0	0	0	0	0	0
12	0	0	0	0	0	0	0	0	0	0	0	0	0	0	0
16	0	0	0	0	0	0	0	0	0	0	0	0	0	0	0
20	0	3	2	0	0	0	0	0	0	0	0	0	0	5	0
24	0	4	3	0	0	0	0	0	0	2	0	0	0	9	1
28	3	9	5	0	0	0	0	0	0	1	4	0	0	21	2
32	7	20	22	0	0	0	0	0	0	0	12	0	0	62	7
36	9	16	15	0	0	0	0	0	0	0	7	0	0	47	4
40	6	5	6	0	0	0	0	0	0	0	2	0	0	19	1
44	0	2	2	0	0	0	0	0	0	2	0	0	0	6	1
48	0	2	2	0	0	0	0	0	0	0	0	0	0	5	0
52	0	0	0	0	0	0	0	0	0	0	0	0	0	0	0
56	0	0	0	0	0	0	0	0	0	0	0	0	0	0	0
60	0	0	0	0	0	0	0	0	0	0	0	0	0	0	0
64	0	0	0	0	0	0	0	0	0	0	0	0	0	0	0
68	0	0	0	0	0	0	0	0	0	0	0	0	0	0	0
72	0	0	0	0	0	0	0	0	0	0	0	0	0	0	0
76	0	0	0	0	0	0	0	0	0	0	0	0	0	0	0
80	0	0	0	0	0	0	0	0	0	0	0	0	0	0	0
Итого	24	60	57	0	0	0	0	0	0	5	25	0	0	166	
Итого, %	14	35	33	0	0	0	0	0	0	3	15	0	0	100	18

Примечание: НЗ - незаселенное, З - заселённое, О - отработанное вредителями

В целом по выделу	Количество деревьев по категориям состояния, шт													Всего деревьев	
	I	II	III	IV		V		VI			ветровал,			кбм	в т.ч. подлеж ит
				НЗ	З	НЗ	З	НЗ	З	О	НЗ	З	О		
1	2	3	4	5	6	7	8	9	10	11	12	13	14	15	16
Итого	24	60	57	0	0	0	0	0	0	5	25	0	0	166	
Итого, %	14	35	33	0	0	0	0	0	0	3	15	0	0	100	18
Текущий отпад														15	
Средняя категория состояния														2,8	

Исполнитель работ по проведению лесопатологического обследования:

Инженер-лесопатолог ГКУСО «Березовское лесничество»



Вахрушев А.С.

ВЕДОМОСТЬ ПЕРЕЧЕТА ДЕРЕВЬЕВ
МО "Каменск-Уральский городской округ"

городские леса

квартал 19, выдел 8, 0,6 га

Порода Сосна

по количеству

Ступени толщины, см	Количество деревьев по категориям состояния, шт													Всего деревьев по ступеням толщины	
	I	II	III	IV		V		VI			ветровал, бурелом			шт.	в т.ч. подлежит рубке, %
				НЗ	З	НЗ	З	НЗ	З	О	НЗ	З	О		
1	2	3	4	5	6	7	8	9	10	11	12	13	14	15	16
8														0	0
12														0	0
16														0	0
20		8	6							1				15	1
24		8	5							4				17	2
28	4	12	7							1	5			29	3
32	7	21	23								13			64	7
36	7	13	12								6			38	3
40	4	3	4								1			12	1
44		1	1							1				3	1
48		1	1											2	0
52														0	0
56														0	0
60														0	0
64														0	0
68														0	0
72														0	0
76														0	0
80														0	0
Итого	22	67	59	0	0	0	0	0	0	7	25	0	0	180	
Итого, %	12	37	33	0	0	0	0	0	0	4	14	0	0	100	18

Примечание: НЗ - незаселенное, З - заселённое, О - отработанное вредителями

В целом по выделу	Количество деревьев по категориям состояния, шт													Всего деревьев	
	I	II	III	IV		V		VI			ветровал, бурелом			шт.	в т.ч. подлежит рубке, %
				НЗ	З	НЗ	З	НЗ	З	О	НЗ	З	О		
1	2	3	4	5	6	7	8	9	10	11	12	13	14	15	16
Итого	22	67	59	0	0	0	0	0	0	7	25	0	0	180	
Итого, %	12	37	33	0	0	0	0	0	0	4	14	0	0	100	18
Текущий отпад														14	
Средняя категория состояния														2,7	

Исполнитель работ по проведению лесопатологического обследования:

Инженер-лесопатолог ГКУСО «Березовское лесничество»  Вахрушев А.С.

ВРЕМЕННАЯ ПРОБНАЯ ПЛОЩАДЬ N ____

Субъект Российской Федерации: Свердловская область.

Лесничество (лесопарк): МО «Каменск-Уральский городской округ», городские леса

Квартал 19, выдел 8.

Площадь 46,9 (0,6) га.

Номер очага вредных организмов _____.

Размер пробной площади: сплошной пересчет

Таксационная характеристика:

тип леса Сбр ; состав 10С+Б; возраст 100 ; бонитет 3;

полнота 0,6; запас на га 260 кбм; возобновление: нет.

Время и причина ослабления лесного насаждения: свежий ветровал, рекреационная нагрузка

Тип очага вредных организмов: эпизодический, хронический (подчеркнуть).

Фаза развития очага вредных организмов: начальная, нарастания численности, собственно вспышка, кризис (подчеркнуть).

Состояние лесного насаждения, намечаемые мероприятия: **насаждение сильно ослабленное с высоким текущим отпадом, рекомендуется выборочная санитарная рубка для придания эстетического вида насаждению и безопасного нахождения в нем людей**

Исполнитель работ по проведению лесопатологического обследования:

Инженер-лесопатолог ГКУСО «Березовское лесничество»  Вахрушев А.С.

Дата составления документа 30.10.2020 г.

ВРЕМЕННАЯ ПРОБНАЯ ПЛОЩАДЬ N ____

Субъект Российской Федерации: Свердловская область.

Лесничество (лесопарк): МО «Каменск-Уральский городской округ», городские леса

Квартал 19, выдел 8.

Площадь 46,9 (4,6) га.

Номер очага вредных организмов _____.

Размер пробной площади: круговые реласкопические площадки

Таксационная характеристика:

тип леса Сбр ; состав 10С+Б; возраст 100 ; бонитет 3;

полнота 0,6; запас на га 260 кбм; возобновление: нет.

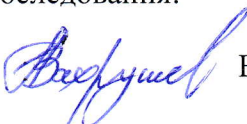
Время и причина ослабления лесного насаждения: рекреационная нагрузка,
внутривидовая конкуренция

Тип очага вредных организмов: эпизодический, хронический (подчеркнуть).

Фаза развития очага вредных организмов: начальная, нарастания численности,
собственно вспышка, кризис (подчеркнуть).

Состояние лесного насаждения, намечаемые мероприятия: *насаждение ослабленное с невысоким текущим отпадом, рекомендуется выборочная санитарная рубка для придания эстетического вида насаждению и безопасного нахождения в нем людей*

Исполнитель работ по проведению лесопатологического обследования:

Инженер-лесопатолог ГКУСО «Березовское лесничество»  Вахрушев А.С.

Дата составления документа 30.10.2020 г.

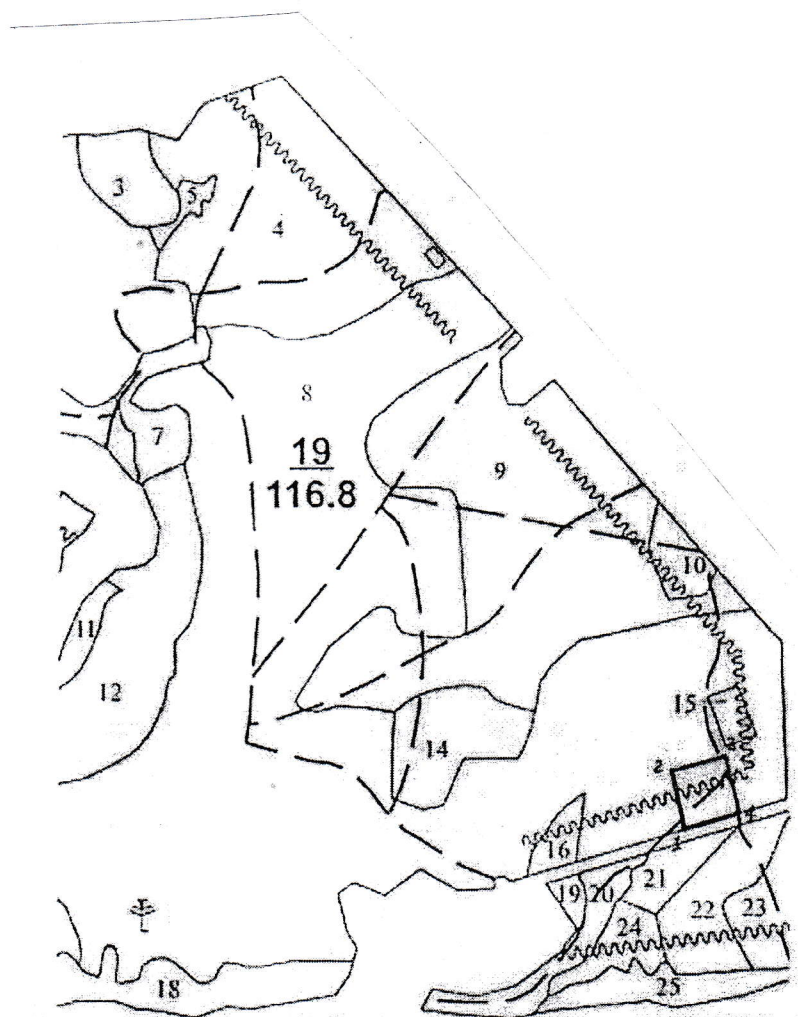
Абрис
участка лесопатологического обследования

МО «Каменск-Уральский городской округ», городские леса

Квартал 19, выдел 8, площадь 0,6 га

Масштаб: 1:1 0000

↑ С



Экспликация объекта:

№ точек	Азимут, гр.	Длины линий, м	№ точек	Азимут, гр.	Длины линий, м
1-2	349	85	3-4	166	84
2-3	76	74	4-1	254	79

Исполнитель работ по проведению лесопатологического обследования.

Инженер-лесопатолог ГКУ СО «Березовское лесничество»

Вахрушев

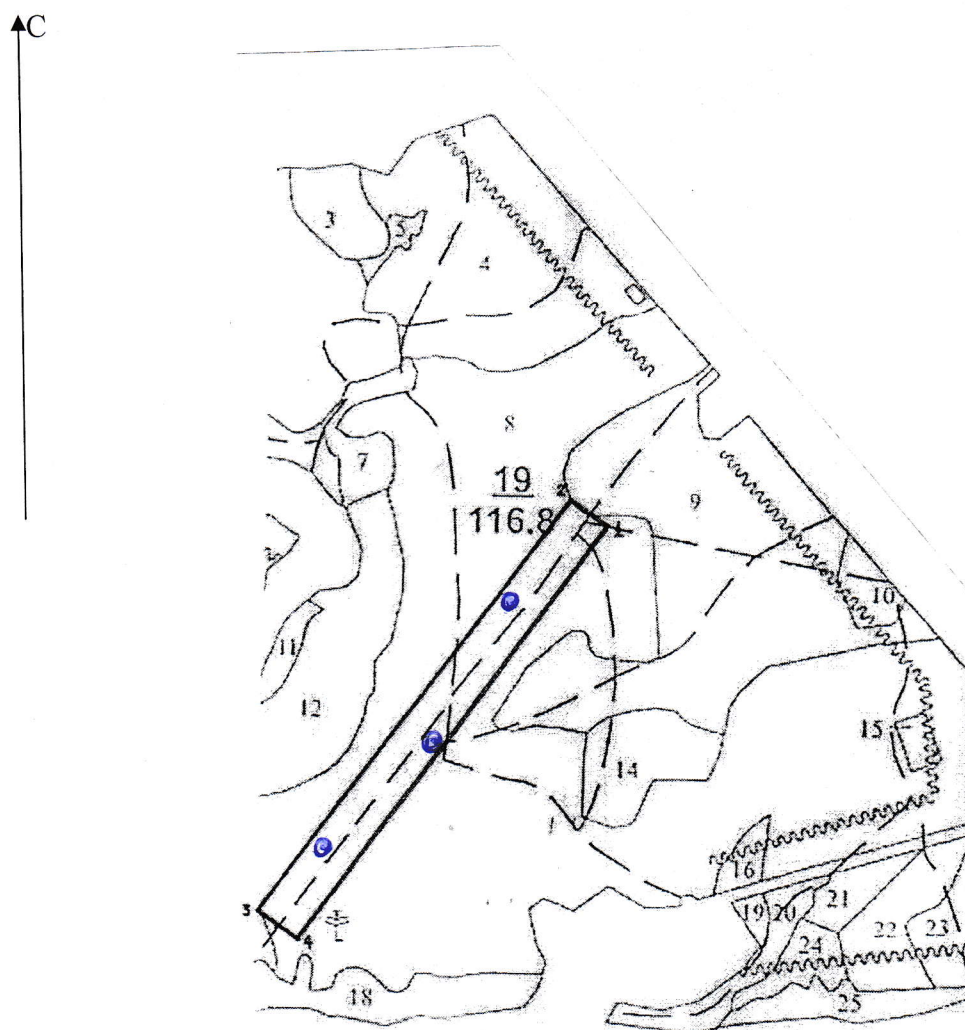
Вахрушев А.С.

Абрис
участка лесопатологического обследования

МО «Каменск-Уральский городской округ», городские леса

Квартал 19, выдел 8, площадь 4,6 га

Масштаб: 1:1 0000



Круговые реласкопические площадки ☉

Экспликация объекта:

№ точек	Азимут, гр.	Длины линий, м	№ точек	Азимут, гр.	Длины линий, м
1-2	350	66	3-4	124	66
2-3	217	700	4-1	33	700

Исполнитель работ по проведению лесопатологического обследования.

Инженер-лесопатолог ГКУ СО «Березовское лесничество» *Вахрушев* Вахрушев А.С.