



УТВЕРЖДАЮ
Глава Каменск-Уральского
городского округа

Шмыков А.В.

2020

Акт № 2

лесопатологического обследования лесных насаждений
городских лесов МО «Каменск-Уральский городской округ» Свердловской области

Способ лесопатологического обследования: 1. Визуальный
2. Инструментальный ☒ ;

Место проведения

Участковое лесничество	Урочище (дача)	Квартал (кварталы)	Выдел (выделы)	Площадь, га
городские		15	10	1,9
леса		21	3	9,9 (4,8)

Лесопатологическое обследование проведено на общей площади 6,7 га

2. Инструментальное обследование лесного участка.

2.1. Фактическая таксационная характеристика лесного насаждения соответствует
(не соответствует) (нужное подчеркнуть) таксационному описанию.

Причины несоответствия:

Ведомость лесных участков с выявленными несоответствиями таксационным описаниям приведена в приложении 1 к Акту.

2.2. Состояние насаждений: с нарушенной устойчивостью ☒ ;
с утраченной устойчивостью

причины повреждения: в квартале 15 – пожар 4-10-летней давности, свежий ветровал,
в квартале 21 – свежий ветровал, засуха

Заселено (отработано) стволовыми вредителями:

Вид вредителя	Порода	Встречаемость (% заселенных деревьев)	Степень заселения лесного насаждения (слабая, средняя, сильная)
сосновый лубоед	сосна	менее 5	слабая

Повреждено огнем:

Вид пожара	Порода	Квартал, выдел	Состояние корневых лап		Состояние корневой шейки		Подсушивание луба	
			процент поврежденных огнем корней	процент деревьев с данным повреждением	ожог корневой шейки по окружности (1/4; 2/4; 3/4; более 3/4)	процент деревьев с данным повреждением	по окружности (1/4; 2/4; 3/4; более 3/4)	процент деревьев с данным повреждением
низов	Сосна	кв.15, в.10	менее 3/4	7				
устойч								

Поражено болезнями:

Вид болезни	Порода	Встречаемость (% пораженных деревьев)	Степень поражения лесного насаждения (слабая, средняя, сильная)

	Кварт. 15, выдел 10	Кварт. 21, выдел 3
2.3. Выборке подлежит % деревьев	17	12
в т.ч.ослабленных:		
сильно ослабленных:		
усыхающих:	6	7
свежего сухостоя:	0	2
старого сухостоя:	1	1
свежего бурелома:		
свежего ветровала:	10	2
старого ветровала:		
аварийных		
2.4.Полнота после уборки деревьев, подлежащих рубке, составит:	0,5	0,5

Причины назначения: в квартале 15 – пожар 4-10-летней давности, свежий ветровал, в квартале 21 – свежий ветровал, засуха

Критическая полнота для данной категории лесных насаждений составляет 0,3.

ЗАКЛЮЧЕНИЕ

С целью предотвращения негативных процессов или снижения ущерба от их воздействия назначено:

1. в квартале 15, выдел 10 на площади 1,9 га, состав 9С1Б+С, полнота 0,6, СКС 2,9 назначается ВСП
2. в квартале 21, выдел 3 на площади 4,8 га, состав 10С+С, полнота 0,6, СКС 2,5 назначается ВСП

Участковое лесничество	Урочище (дача)	Квартал	Выдел	Площадь выдела, га	Вид мероприятия	Площадь мероприятия, га	Порода	Запас на выдел, куб. м	Крайние сроки проведения
городские		15	10	1,9	ВСП	1,9	С	65	2021
леса		21	3	9,9	ВСП	4,8	С	144	2021
						6,7		209	

Ведомость перечета деревьев, назначенных в рубку, и абрис лесного участка прилагаются (приложение 2 и 3 к Акту).

Меры по обеспечению возобновления: содействие естественному возобновлению

Мероприятия, необходимые для предупреждения повреждения или поражения смежных насаждений:

1. При оставлении древесины на хранение в летний период произвести ее обработку в соответствии с требованиями «Правил санитарной безопасности»
2. Очистку лесосек производить огневым способом в непожароопасный период

Сведения для расчета степени повреждения:

год образования старого сухостоя 2011-2019 г.г.;

основная причина повреждения древесины: подсушивание луба и камбиального слоя с последующим заселением древесины вредными организмами и снижение ее товарных свойств.

Дата проведения обследований: 30.10.2020 г.

Исполнитель работ по проведению лесопатологического обследования:

Комиссия в составе:

Заместитель директора МКУ «Управление городского хозяйства»

МО «Город К-Уральский»

Главный специалист МКУ «Управление городского хозяйства»

МО «Город К-Уральский»

Кузнецова Н.П.

Колос С.С.

Инженер-лесопатолог ГКУСО «Березовское лесничество»

Вахрушев А.С.

Результаты проведения лесопатологического обследования
лесных насаждений за 2020 г.

Субъект Российской Федерации: Свердловская область, Лесничество (лесопарк): МО «Каменск-Уральский городской округ», городские леса

Номер квартала	Номер выдела	Площадь выдела, га	Целевое назначение лесов	Категория защитных лесов	Номер лесопатологического выдела	Площадь лесопатологического выдела, га	Таксационная характеристика лесного насаждения									Число деревьев на пробе пробе, шт. или Z площадей сечений	Распределение деревьев по категориям состояния, % от запаса											Признаки повреждения деревьев	Доля поврежденных деревьев, %	Причина ослабления, повреждения	Полесжит рубке, %	Назначен ные мероприя тия	
							состав	порода	возраст	средняя высота, м	средний диаметр, см	тип леса	плотота	бонитет	запас, куб. м/га																		
1	2	3	4	5	6	7	8	9	10	11	12	13	14	15	16	17	18	19	20	21	22	23	24	25	26	27	28	29	30	31	32	33	34
15	10	1,9	городские		10	1,9	9	С	49	20	20	Сзлтр	0,6	1	200	800	0	40	40	6	0	2	12					305	100		20		
			леса				1	Б	50							61	0	100	0	0	0	0	0				205	100	867	0			
							+	С	110																		140		881				
Итого по выделу:																861	0	47	36	6	0	1	10						100	17			
21	3	9,9	городские		3	4,8	10	С	120	24	32	Сбр	0,6	3	250	82	12	48	28	7	2	1	2					502	88	830	12		
			леса				+	С	70																			133		881			
																											205						
Итого по выделу:																82	12	48	28	7	2	1	2					140	88		12		

Исполнитель работ по проведению лесопатологического обследования:

Инженер-лесопатолог ГКУСО «Березовское лесничество»

Вахрушев А.С.

Дата составления документа: 30.10.2020 г.

ВЕДОМОСТЬ ПЕРЕЧЕТА ДЕРЕВЬЕВ
МО "Каменск-Уральский городской округ"
 городские леса
 квартал 15, выдел 10

Порода Сосна

по запасу

Ступени толщины , см	Количество деревьев по категориям состояния, шт													Всего деревьев по ступеням толщины	
	I	II	III	IV		V		VI			ветровал, бурелом			кбм	в т.ч. подлеж ит
				НЗ	З	НЗ	З	НЗ	З	О	НЗ	З	О		
1	2	3	4	5	6	7	8	9	10	11	12	13	14	15	16
8	0	0	1	0	0	0	0	0	0	0	0	0	0	2	0
12	0	1	8	1	0	0	0	0	0	1	2	0	0	13	0
16	0	4	13	2	0	0	0	0	0	1	6	0	0	26	1
20	0	14	23	6	0	0	0	0	0	1	10	0	0	55	2
24	0	24	22	3	0	0	0	0	0	1	10	0	0	60	2
28	0	37	24	4	0	0	0	0	0	1	8	0	0	74	2
32	0	27	15	3	0	0	0	0	0	0	2	0	0	47	1
36	0	22	21	2	0	0	0	0	0	2	0	0	0	48	1
40	0	9	5	0	0	0	0	0	0	0	2	0	0	15	0
44	0	8	2	0	0	0	0	0	0	0	0	0	0	9	0
48	0	0	2	0	0	0	0	0	0	0	0	0	0	2	0
Итого	0	147	138	21	0	0	0	0	0	6	39	0	0	341	
Итого, %	0	40	40	6	0	0	0	0	0	2	12	0	0	100	20

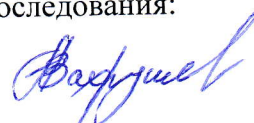
Порода		Береза													Всего деревьев	
Ступени толщины	Количество деревьев по категориям состояния, шт													кбм	в т.ч. подлеж	
	I	II	III	IV		V		VI			ветровал,					
				НЗ	З	НЗ	З	НЗ	З	О	НЗ	З	О			
‘	2	3	4	5	6	7	8	9	10	11	12	13	14	15	16	
8	0	0	0	0	0	0	0	0	0	0	0	0	0	0,0	0	
12	0	0	0	0	0	0	0	0	0	0	0	0	0	0,0	0	
16	0	0	0	0	0	0	0	0	0	0	0	0	0	0,0	0	
20	0	2	0	0	0	0	0	0	0	0	0	0	0	1,6	0	
24	0	3	0	0	0	0	0	0	0	0	0	0	0	2,8	0	
28	0	11	0	0	0	0	0	0	0	0	0	0	0	11,4	0	
32	0	9	0	0	0	0	0	0	0	0	0	0	0	9,3	0	
36	0	11	0	0	0	0	0	0	0	0	0	0	0	11,3	0	
40	0	7	0	0	0	0	0	0	0	0	0	0	0	6,6	0	
Итого	0	43	0	0	0	0	0	0	0	0	0	0	0	43		
Итого, %	0	100	0	0	0	0	0	0	0	0	0	0	0	100	0	

Примечание: НЗ - незаселенное, З - заселённое, О - отработанное вредителями

В целом по выделу	Количество деревьев по категориям состояния, шт													Всего деревьев	
	I	II	III	IV		V		VI			ветровал, бурелом			кбм	в т.ч. подлеж ит
				НЗ	З	НЗ	З	НЗ	З	О	НЗ	З	О		
1	2	3	4	5	6	7	8	9	10	11	12	13	14	15	16
Итого	0	190	138	21	0	0	0	0	0	6	39	0	0	384	
Итого, %	0	47	36	6	0	0	0	0	0	1	10	0	0	100	17
Текущий отпад														16	
Средняя категория состояния														2,9	

Исполнитель работ по проведению лесопатологического обследования:

Инженер-лесопатолог ГКУСО «Березовское лесничество»



Вахрушев А.С.

ВЕДОМОСТЬ ПЕРЕЧЕТА ДЕРЕВЬЕВ
МО "Каменск-Уральский городской округ"
 городские леса
 квартал 15, выдел 10

Порода Сосна

по количеству

Ступени толщины, см	Количество деревьев по категориям состояния, шт													Всего деревьев по ступеням толщины	
	I	II	III	IV		V		VI			ветровал, бурелом			шт.	в т.ч. подлежит рубке, %
				НЗ	З	НЗ	З	НЗ	З	О	НЗ	З	О		
1	2	3	4	5	6	7	8	9	10	11	12	13	14	15	16
8		5	26	5						5	11			52	3
12		14	80	12						7	15			128	4
16		19	68	10						6	29			132	6
20		43	70	18						2	31			164	6
24		47	44	6						1	19			117	3
28		52	34	5						1	11			103	2
32		28	16	3							2			49	1
36		18	17	2						2				39	1
40		6	3								1			10	0
44		4	1											5	0
48			1											1	0
Итого	0	236	360	61	0	0	0	0	0	24	119	0	0	800	
Итого, %	0	30	45	8	0	0	0	0	0	3	15	0	0	100	26

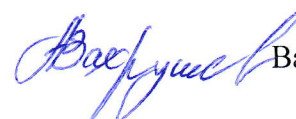
Порода		Количество деревьев по категориям состояния, шт													Всего деревьев	
Ступени толщины, см	Береза	I	II	III	IV		V		VI			ветровал, бурелом			шт.	в т.ч. подлежит
					НЗ	З	НЗ	З	НЗ	З	О	НЗ	З	О		
		2	3	4	5	6	7	8	9	10	11	12	13	14	15	16
1															0	0
8															0	0
12															0	0
16															0	0
20			6												6	0
24			7												7	0
28			20												20	0
32			12												12	0
36			11												11	0
40			5												5	0
Итого		0	61	0	0	0	0	0	0	0	0	0	0	0	61	
Итого, %		0	100	0	0	0	0	0	0	0	0	0	0	0	100	0

Примечание: НЗ - незаселенное, З - заселённое, О - отработанное вредителями

В целом по выделу	Количество деревьев по категориям состояния, шт													Всего деревьев	
	I	II	III	IV		V		VI			ветровал, бурелом			шт.	в т.ч. подлежит рубке, %
				НЗ	З	НЗ	З	НЗ	З	О	НЗ	З	О		
1	2	3	4	5	6	7	8	9	10	11	12	13	14	15	16
Итого	0	297	360	61	0	0	0	0	0	24	119	0	0	861	
Итого, %	0	34	42	7	0	0	0	0	0	3	14	0	0	100	24
Текущий отпад														21	
Средняя категория состояния														3,1	

Исполнитель работ по проведению лесопатологического обследования:

Инженер-лесопатолог ГКУСО «Березовское лесничество»



Вахрушев А.С.

ВЕДОМОСТЬ ПЕРЕЧЕТА ДЕРЕВЬЕВ
МО "Каменск-Уральский городской округ"
 городские леса
 квартал 21, выдел 3

Порода

Сосна

номер круговой реласкопичес кой площадки	Количество деревьев на площадках, подсчитанное с помощью полнотомера по категориям состояния, шт													всего деревьев	
	I	II	III	IV		V		VI			ветровал, бурелом			шт.	в т.ч. подлежит рубке, %
				НЗ	З	НЗ	З	НЗ	З	О	НЗ	З	О		
1	2	3	4	5	6	7	8	9	10	11	12	13	14	15	16
1	3	15	8	1		1					2			30	
2	3	17	7	2										29	
3	4	7	8	2		1				1				23	
														0	
														0	
														0	
														0	
														0	
														0	
														0	
														0	
														0	
Итого на всех	10	39	23	5	0	2	0	0	0	1	2	0	0	82	
Итого, %	12	48	28	7	0	2	0	0	0	1	2	0	0	100	12

Примечание: НЗ - незаселенное, З - заселённое, О - отработанное вредителями

В целом по выделу	Количество деревьев на площадках, подсчитанное с помощью полнотомера по категориям состояния, шт													Всего деревьев	
	I	II	III	IV		V		VI			ветровал, бурелом			шт.	в т.ч. подлежит рубке, %
				НЗ	З	НЗ	З	НЗ	З	О	НЗ	З	О		
1	2	3	4	5	6	7	8	9	10	11	12	13	14	15	16
Итого	10	39	23	5	0	2	0	0	0	1	2	0	0	82	
Итого, %	12	48	28	7	0	2	0	0	0	1	2	0	0	100	12
Текущий отпад														11	
Средняя категория состояния														2,5	

Исполнитель работ по проведению лесопатологического обследования:

Инженер-лесопатолог ГКУСО «Березовское лесничество»  Вахрушев А.С.

ВРЕМЕННАЯ ПРОБНАЯ ПЛОЩАДЬ N ____

Субъект Российской Федерации: Свердловская область.

Лесничество (лесопарк): МО «Каменск-Уральский городской округ», городские леса

Квартал 15, выдел 10.

Площадь 1,9 га.

Номер очага вредных организмов _____.

Размер пробной площади: сплошной пересчет

Таксационная характеристика:

тип леса СЗлтр ; состав 9С1Б+С л/к; возраст 49; бонитет 1;

полнота 0,6; запас на га 200 кубм; возобновление: нет.


Время и причина ослабления лесного насаждения: пожар 4-10-летней давности, свежий ветровал

Тип очага вредных организмов: эпизодический, хронический (подчеркнуть).

Фаза развития очага вредных организмов: начальная, нарастания численности, собственно вспышка, кризис (подчеркнуть).

Состояние лесного насаждения, намечаемые мероприятия: *насаждение сильно ослабленное с высоким текущим отпадом, рекомендуется выборочная санитарная*

Исполнитель работ по проведению лесопатологического обследования:

Инженер-лесопатолог ГКУСО «Березовское лесничество»  Вахрушев А.С.

Дата составления документа 30.10.2020 г.

ВРЕМЕННАЯ ПРОБНАЯ ПЛОЩАДЬ N ____

Субъект Российской Федерации: Свердловская область.

Лесничество (лесопарк): МО «Каменск-Уральский городской округ», городские леса

Квартал 21, выдел 3.

Площадь 9,9 (4,8)га.

Номер очага вредных организмов _____.

Размер пробной площади: круговые реласкопические площадки

Таксационная характеристика:

тип леса Сбр ; состав 10С+Б+С; возраст 120; бонитет 3;

полнота 0,6; запас на га 250 кбм; возобновление: нет.

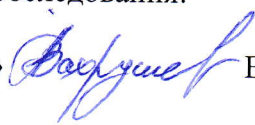
Время и причина ослабления лесного насаждения: *свежий ветровал, засуха*

Тип очага вредных организмов: эпизодический, хронический (подчеркнуть).

Фаза развития очага вредных организмов: начальная, нарастания численности, собственно вспышка, кризис (подчеркнуть).

Состояние лесного насаждения, намечаемые мероприятия: *насаждение ослабленное с высоким текущим отпадом, рекомендуется выборочная санитарная*

Исполнитель работ по проведению лесопатологического обследования:

Инженер-лесопатолог ГКУСО «Березовское лесничество»  Вахрушев А.С.

Дата составления документа 30.10.2020 г.

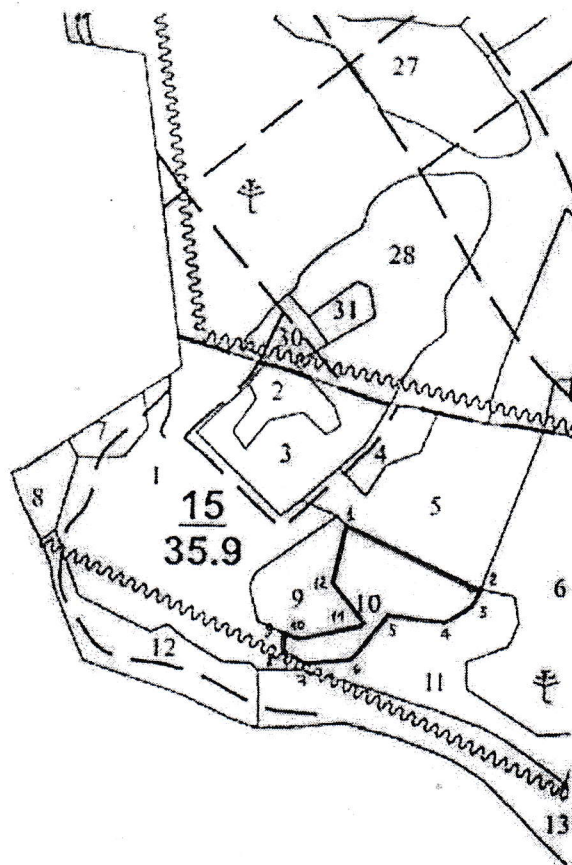
Абрис
участка лесопатологического обследования

МО «Каменск-Уральский городской округ», городские леса

Квартал 15, выдел 10, площадь 1,9 га

Масштаб: 1:1 0000

↑С



Экспликация объекта:

№ точек	Азимут, гр.	Длины линий, м	№ точек	Азимут, гр.	Длины линий, м	№ точек	Азимут, гр.	Длины линий, м	№ точек	Азимут, гр.	Длины линий, м
1-2	117	198	4-5	277	76	7-8	303	31	10-11	79	89
2-3	207	25	5-6	219	77	8-9	357	18	11-12	321	71
3-4	242	30	6-7	77	63	9-10	110	17	12-1	12	75

Исполнитель работ по проведению лесопатологического обследования.

Инженер-лесопатолог ГКУ СО «Березовское лесничество» *Вахрушев* Вахрушев А.С.

Абрис
участка лесопатологического обследования

МО «Каменск-Уральский городской округ», городские леса

Квартал 21, выдел 3, площадь 4,8 га

Масштаб: 1:1 0000



Круговые реласкопические площадки О

Экспликация объекта:

№ точек	Азимут, гр.	Длины линий, м	№ точек	Азимут, гр.	Длины линий, м	№ точек	Азимут, гр.	Длины линий, м	№ точек	Азимут, гр.	Длины линий, м
1-2	203	339	4-5	89	42	7-8	16	71	10-11	323	118
2-3	87	31	5-6	32	46	8-9	289	102	11-12		
3-4	156	29	6-7	95	121	9-10	18	209	12-1		

Исполнитель работ по проведению лесопатологического обследования.

Инженер-лесопатолог ГКУ СО «Березовское лесничество»

Вахрушев

Вахрушев А.С.