



СВЕРДЛОВСКАЯ ОБЛАСТЬ
ОРГАН МЕСТНОГО САМОУПРАВЛЕНИЯ «КОМИТЕТ ПО УПРАВЛЕНИЮ
ИМУЩЕСТВОМ КАМЕНСК-УРАЛЬСКОГО ГОРОДСКОГО ОКРУГА»
П Р И К А З

от 11.09.2020 № 628

**Об установлении публичного сервитута в отношении земельных участков
в целях эксплуатации линейного объекта**

В соответствии со статьей 23, главой V. 7 Земельного кодекса Российской Федерации, статьей 3.3 Федерального закона Российской Федерации от 25 октября 2001 года №137-ФЗ «О введении в действие Земельного кодекса Российской Федерации», постановлением Правительства Российской Федерации от 24.02.2009 №160 «О порядке установления охранных зон объектов электросетевого хозяйства и особых условий использования земельных участков, расположенных в границах таких зон», на основании ходатайства от 07.05.2020 (вх. №2599 от 03.08.2020) открытого акционерного общества «Межрегиональная распределительная сетевая компания Урала», орган местного самоуправления «Комитет по управлению имуществом Каменск-Уральского городского округа»

ПРИКАЗЫВАЕТ:

1. Установить в интересах открытого акционерного общества «Межрегиональная распределительная сетевая компания Урала» (ОГРН 1056604000970, ИНН 6671163413, место нахождения: Свердловская область, город Екатеринбург, улица Мамина-Сибиряка, строение 140) публичный сервитут на 49 лет в целях эксплуатации линейного объекта ЭСК ПС 110/10 кВ Россия ВЛ-10 кВ ф.Покровка, литер 8, свидетельство о государственной регистрации права 66 АГ №318929 от 11.07.2008, запись регистрации №66-66-03/045/2008-129 от 11.07.2008, в отношении земельных участков с кадастровыми номерами:

п/п	Кадастровый номер	Адрес земельного участка
1	2	3
1	66:45:0000000:14195	г. Каменск-Уральский, ВЛ-10 кВ ф. Черемхово
2	66:45:0000000:51 (вх. 66:45:0100350:61)	г. Каменск-Уральский, ул. Лермонтова, дом 40
3	66:45:0100350:39	г. Каменск-Уральский, ул. Лермонтова, дом 71
4	66:45:0100350:13	г. Каменск-Уральский, ул. Лермонтова, дом 69а
5	66:45:0100350:75	г. Каменск-Уральский, пос. Госдороги, дом № 6
6	66:45:0100350:45	г. Каменск-Уральский, пос. Госдороги, дом № 4
7	66:45:0100350:135	г. Каменск-Уральский, ул. Лермонтова
8	66:45:0000000:3443	г. Каменск-Уральский, земельные участки, предназначенные для размещения опор ЛЭП - 110кВ Перебор - Синарская

1	2	3
9	66:45:0000000:4224	г. Каменск-Уральский, земельные участки, предназначенные для размещения опор ЛЭП-110кВ Синарская - Каменская 1-2
10	66:45:0000000:4217	г. Каменск-Уральский, земельные участки, предназначенные для размещения опор ЛЭП-110кВ Черемхово-Синарская
11	66:45:0100354:50	г. Каменск-Уральский, ул. Лермонтова

и части земель, находящихся в государственной или муниципальной собственности и не предоставленные гражданам или юридическим лицам

2. Утвердить границы публичного сервитута в отношении частей земельных участков, указанных в пункте 1 настоящего приказа, в соответствии со схемой и каталогом координат (приложение № 1).

3. ОАО «МРСК Урала» привести земельные участки в состояние, пригодное для использования в соответствии с видом разрешенного использования, в срок не позднее, чем 3(три) месяца после капитального или текущего ремонта, реконструкции, эксплуатации, консервации, сноса инженерного сооружения, для размещения которого установлен публичный сервитут.

4. Установить сроки и график ремонтно-эксплуатационных работ по обслуживанию инженерного сооружения (при необходимости): ежегодно с 1 января по 31 декабря.

5. Направить копию решения об установлении публичного сервитута в орган регистрации прав и обладателю публичного сервитута.

6. ОАО «МРСК Урала» направить копию решения об установлении публичного сервитута правообладателям земельных участков, в отношении которых принято решение об установлении публичного сервитута, за счет собственных средств.

7. Разместить настоящий приказ на официальном сайте Администрации Каменск-Уральского городского округа в информационно-телекоммуникационной сети Интернет <https://kamensk-uralskiy.ru> и на официальном сайте ОМС «Комитет по управлению имуществом Каменск-Уральского городского округа» (<https://imush.kamensk-uralskiy.ru>), опубликовать в газете «Каменский рабочий» в установленный законодательством срок.

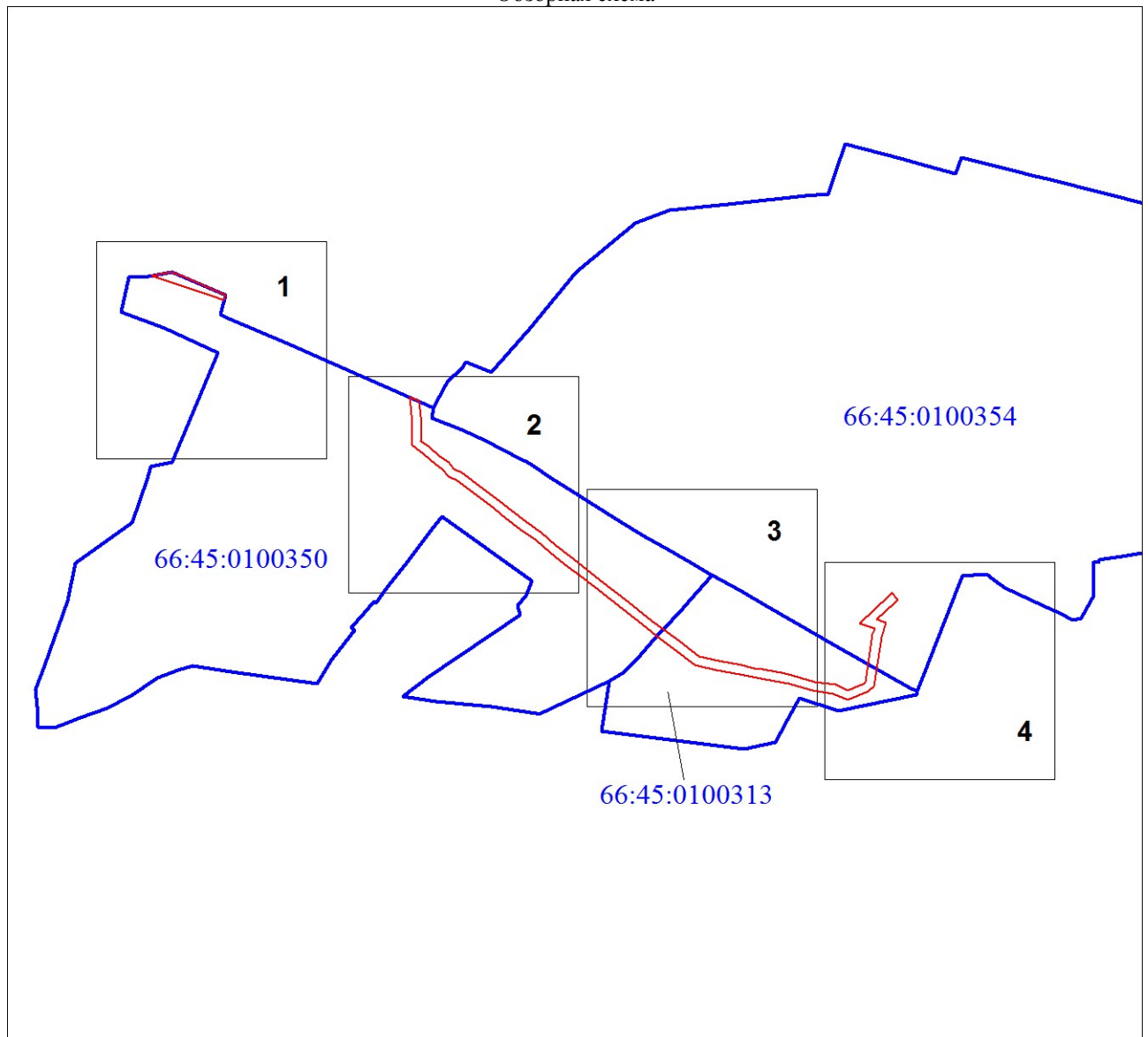
8. Контроль за исполнением настоящего приказа возложить на начальника отдела по земле О.С. Пермякову.

И.о. председателя Комитета

И.А. Давыдов

План границ публичного сервитута

Обзорная схема

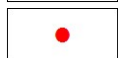


Масштаб 1:15622

Используемые условные знаки и обозначения:



Проектная граница публичного сервитута



Характерная точка границы публичного сервитута



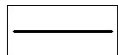
Надписи номеров характерных точек границы публичного сервитута



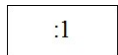
Граница кадастрового квартала

66:12:2405002

Обозначение кадастрового квартала



Существующая часть границы земельного участка, сведения о которой внесены в ЕГРН



Надписи кадастрового номера земельного участка



Границы земельных участков, в отношении которых испрашивается публичный сервитут



Масштаб 1:3000

Используемые условные знаки и обозначения:

Условные обозначения представлены на листе 4

План границ публичного сервитута

Выносной лист № 2



Масштаб 1:3000

Используемые условные знаки и обозначения:

Условные обозначения представлены на листе 4

План границ публичного сервитута

Выносной лист № 3



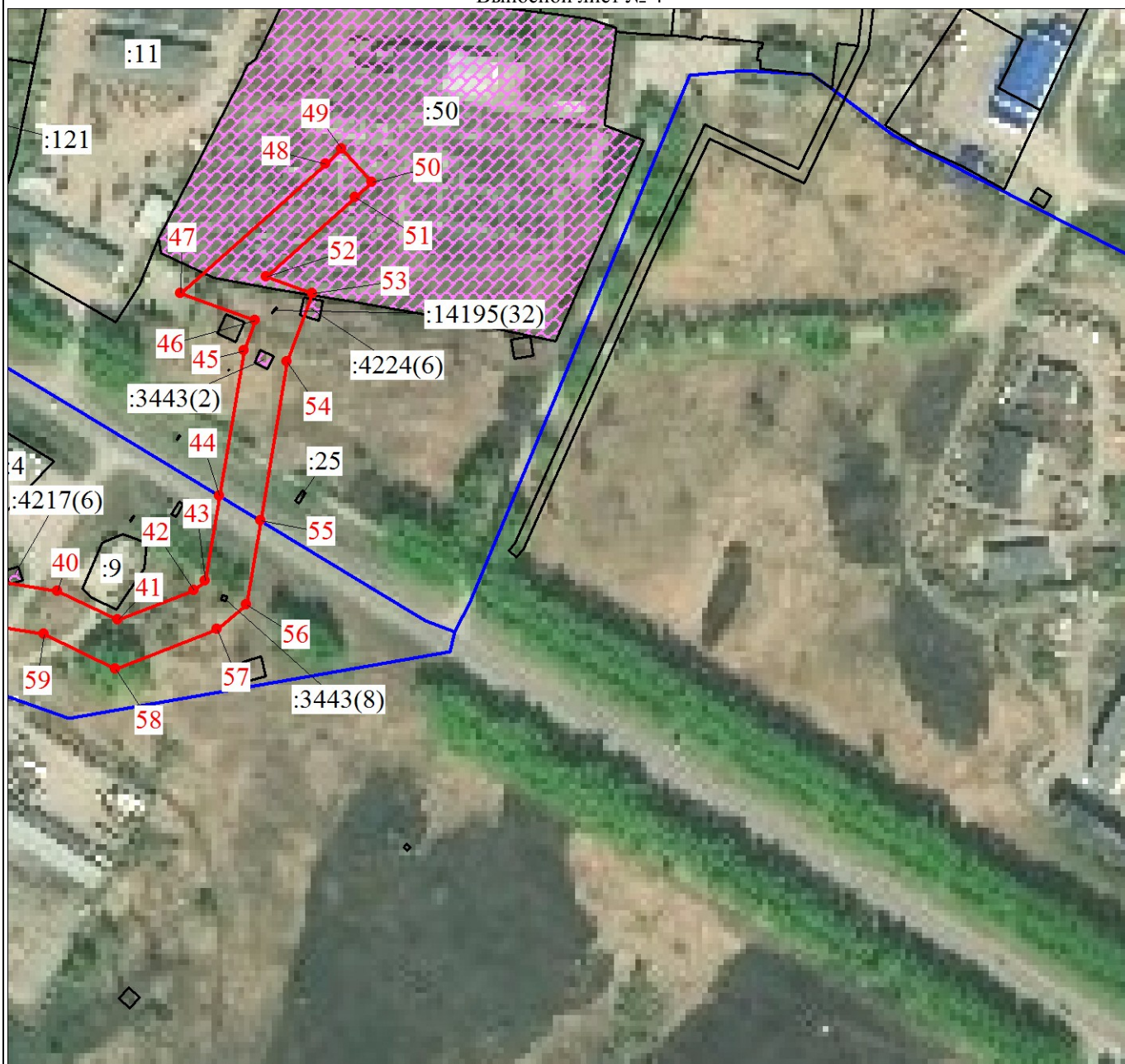
Масштаб 1:3000

Используемые условные знаки и обозначения:

Условные обозначения представлены на листе 4

План границ публичного сервитута

Выносной лист № 4



Масштаб 1:3000

Используемые условные знаки и обозначения:

Условные обозначения представлены на листе 4